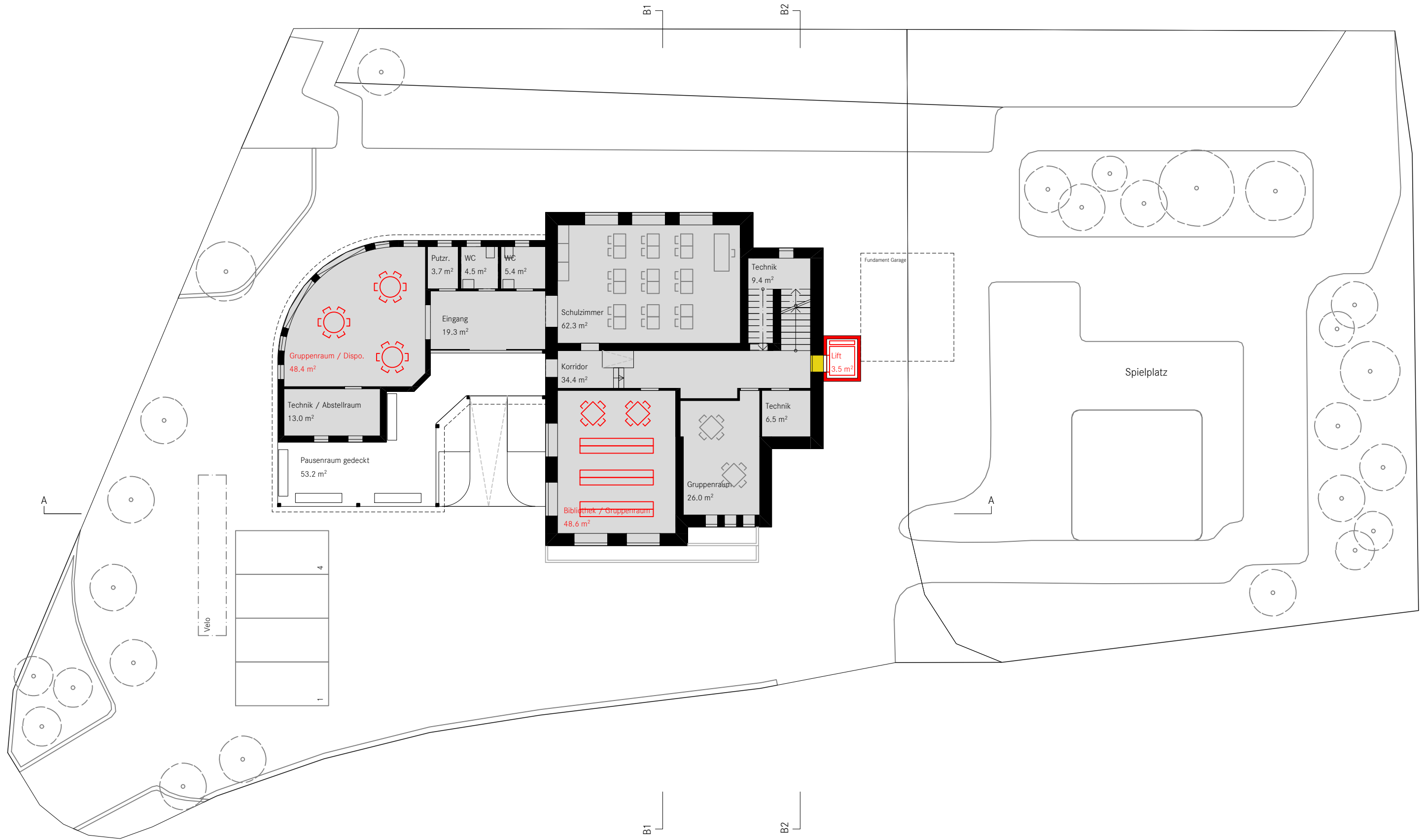




Dorf Situation | Umgebungsplan 1:200

21050 HESU Machbarkeitsstudie, "Rotbach", 6016 Hellbühl (LU)
Vorstudie Gez: lz Format: A3 Revidiert: Publiziert: 29.09.2021

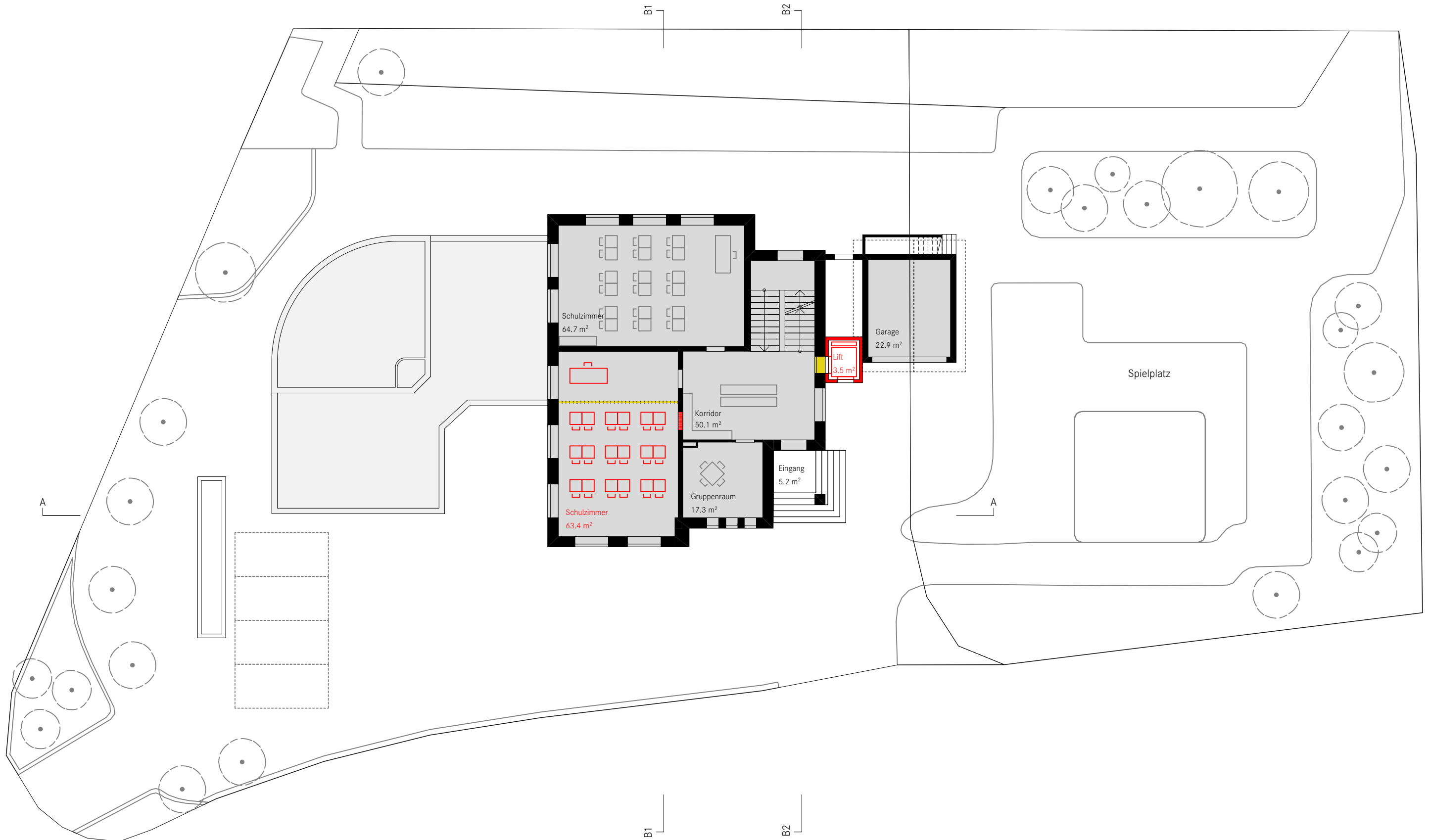




Dorf Grundriss UG 1:200

21050 HESU Machbarkeitsstudie, "Rotbach", 6016 Hellbühl (LU)
 Vorstudie Gez: lz Format: A3 Revidiert: Publiziert: 29.09.2021

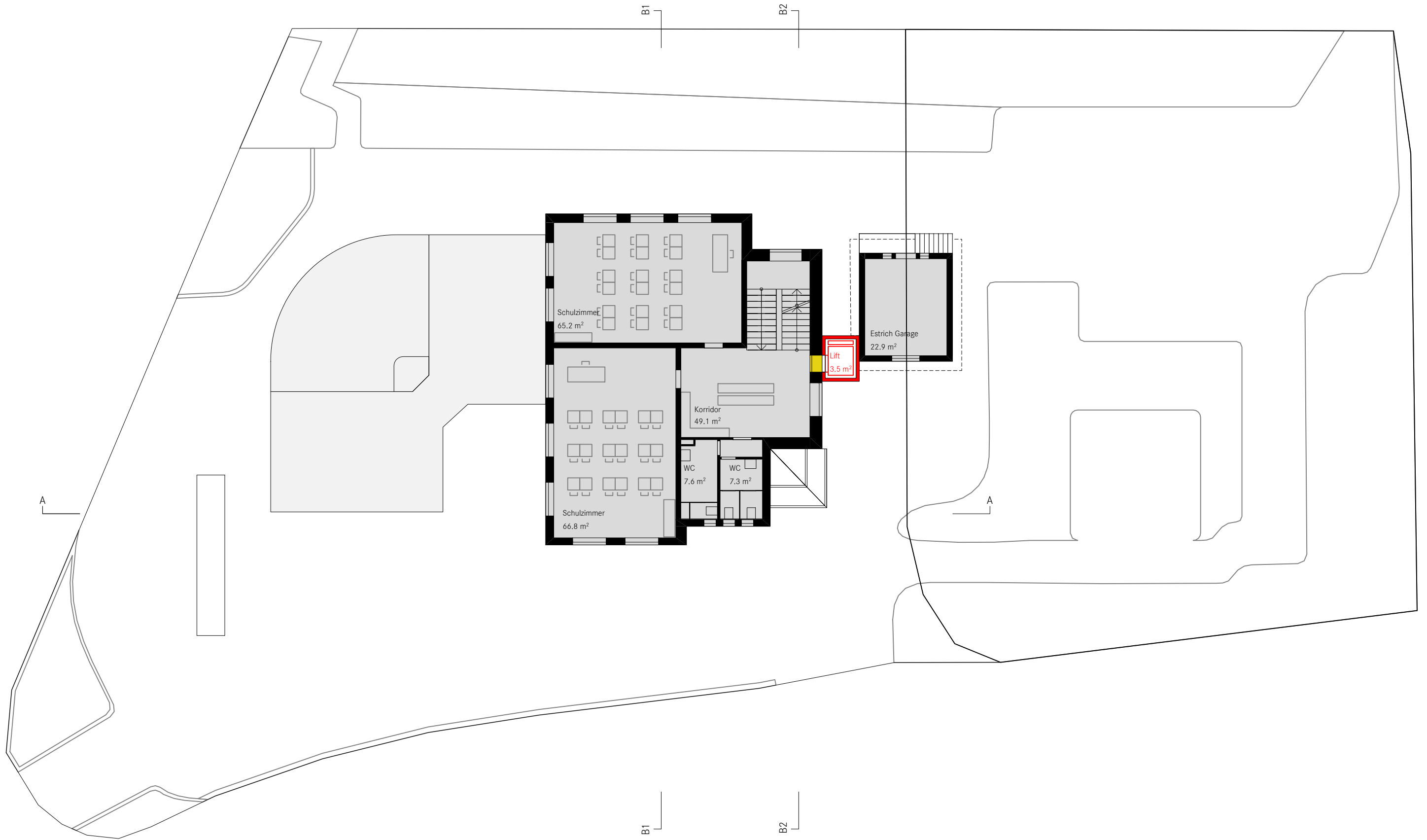




Dorf Grundriss EG 1:200

21050 HESU Machbarkeitsstudie, "Rotbach", 6016 Hellbühl (LU)
 Vorstudie Gez: lz Format: A3 Revidiert: Publiziert: 29.09.2021

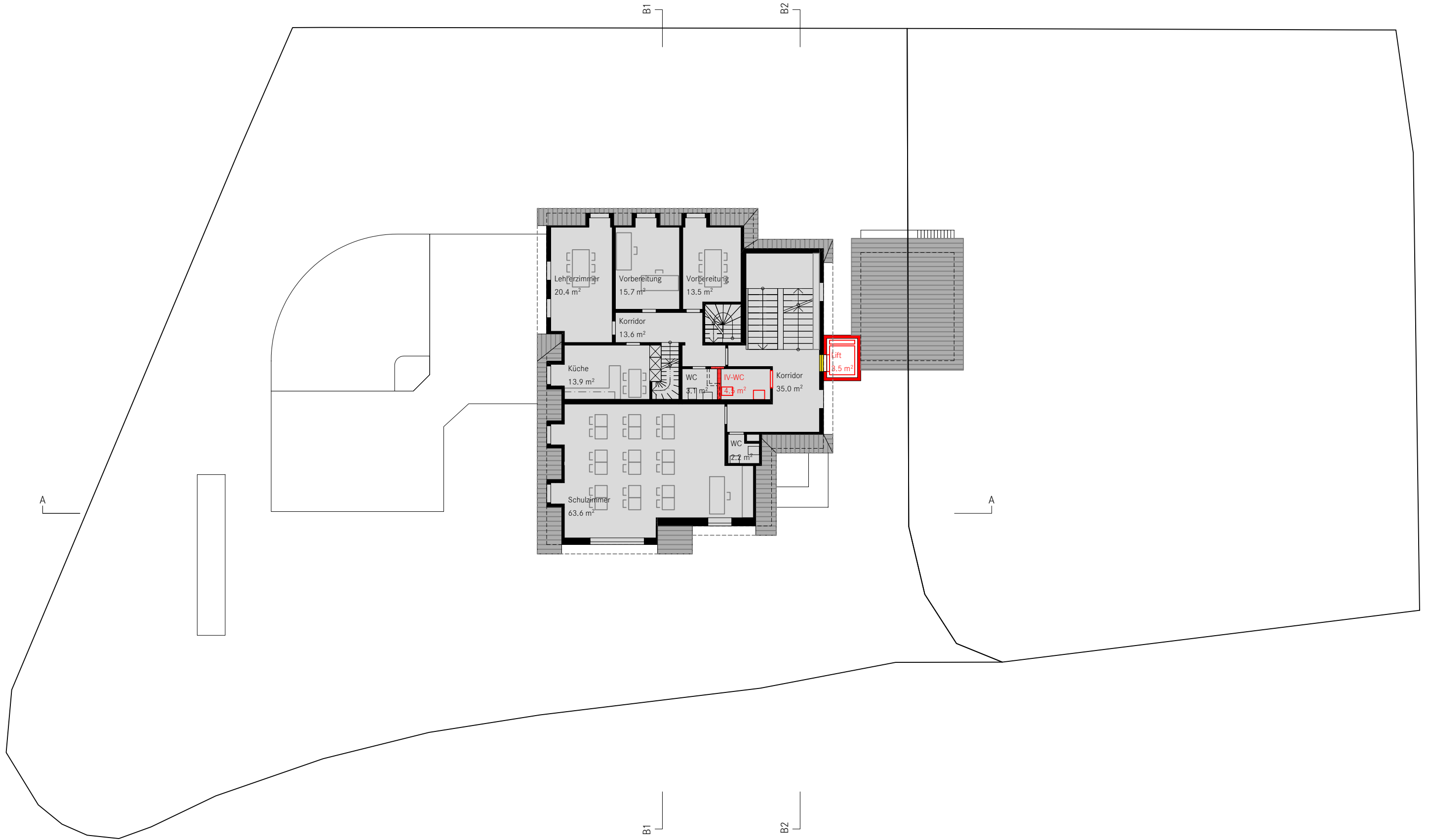




Dorf Grundriss 1. OG 1:200

21050 HESU Machbarkeitsstudie, "Rotbach", 6016 Hellbühl (LU)
 Vorstudie Gez: lz Format: A3 Revidiert: Publiziert: 29.09.2021

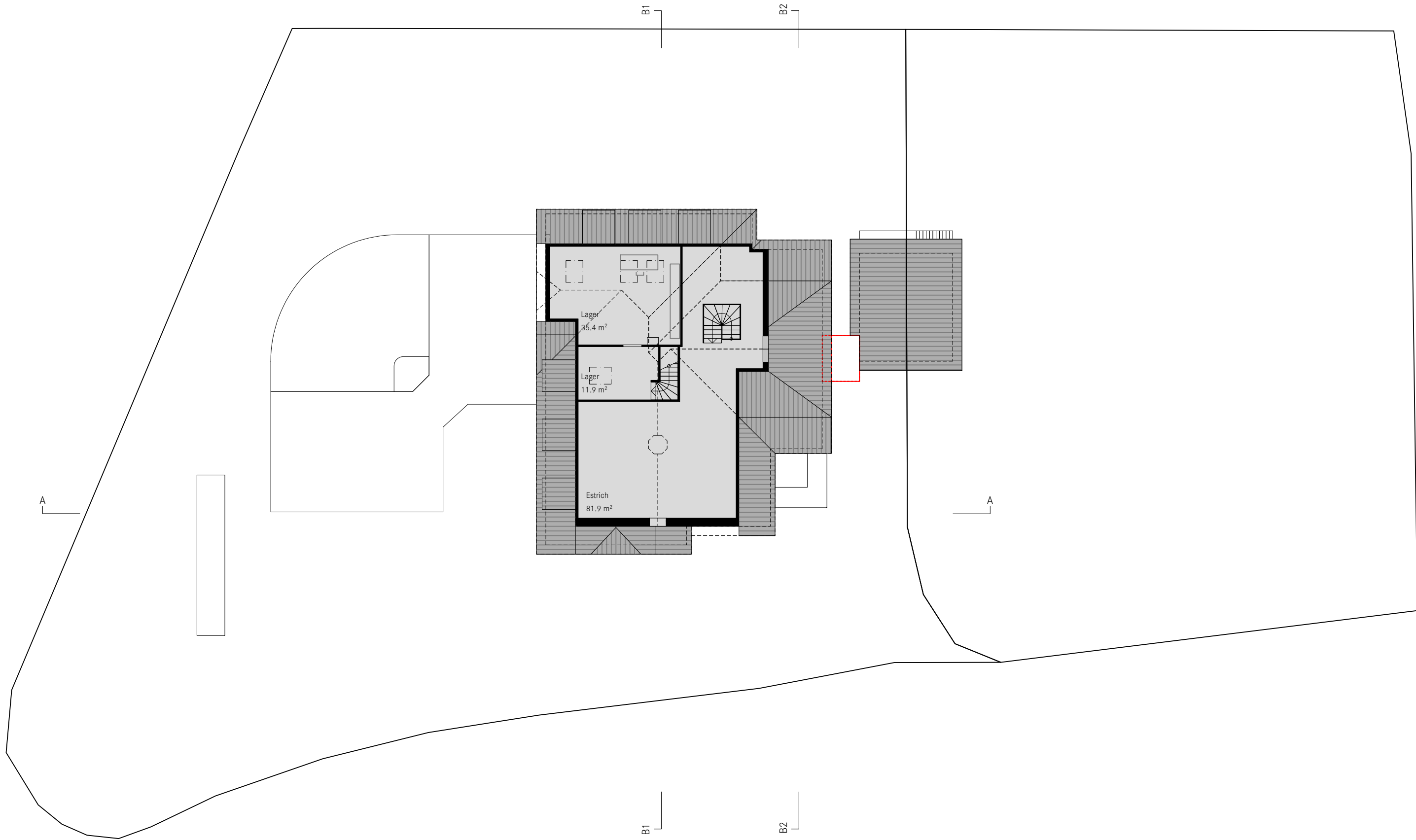




Dorf Grundriss 2. OG 1:200

21050 HESU Machbarkeitsstudie, "Rotbach", 6016 Hellbühl (LU)
Vorstudie Gez: lz Format: A3 Revidiert: Publiziert: 29.09.2021





Dorf Grundriss DG 1:200

21050 HESU Machbarkeitsstudie, "Rotbach", 6016 Hellbühl (LU)
Vorstudie Gez: lz Format: A3 Revidiert: Publiziert: 29.09.2021

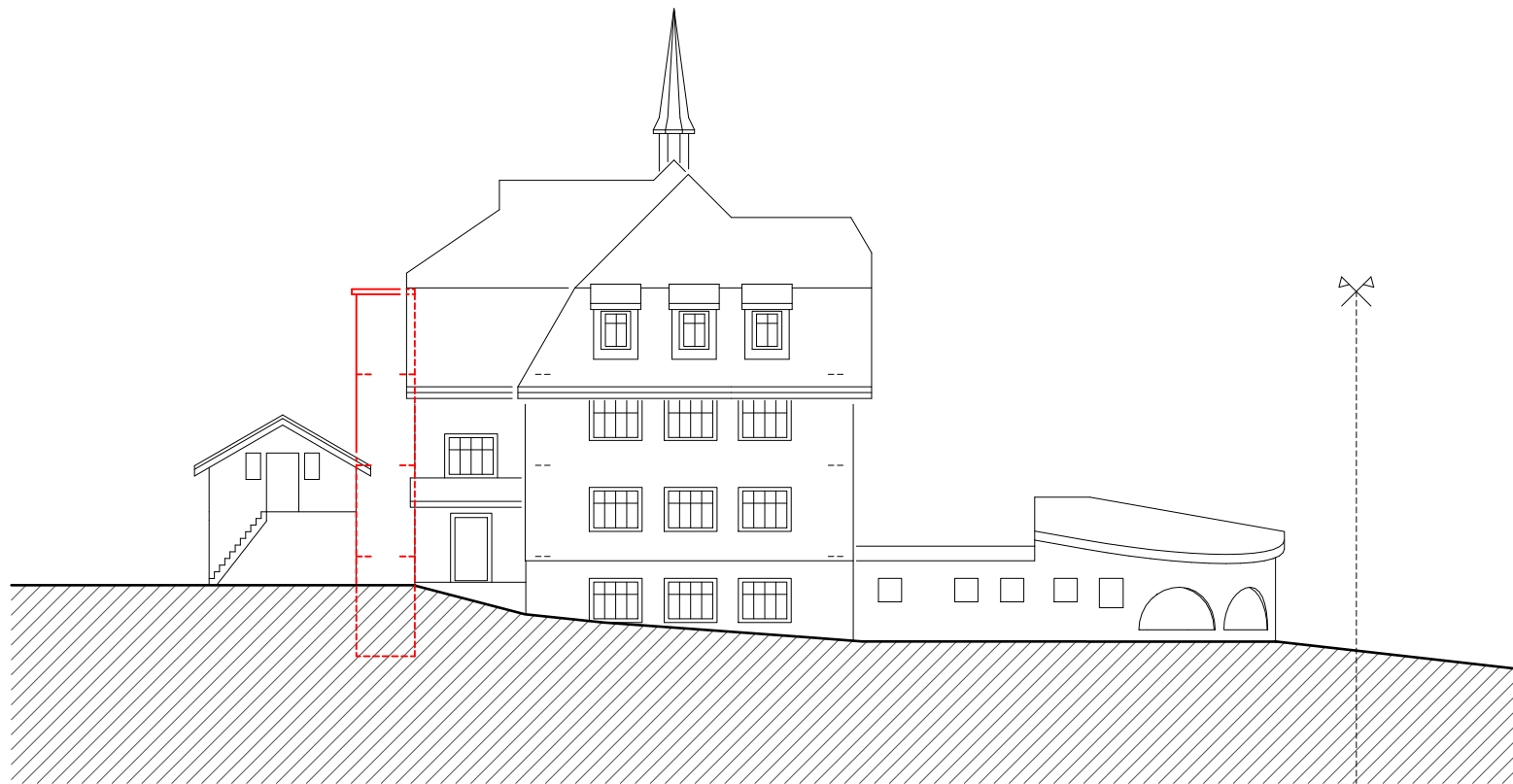




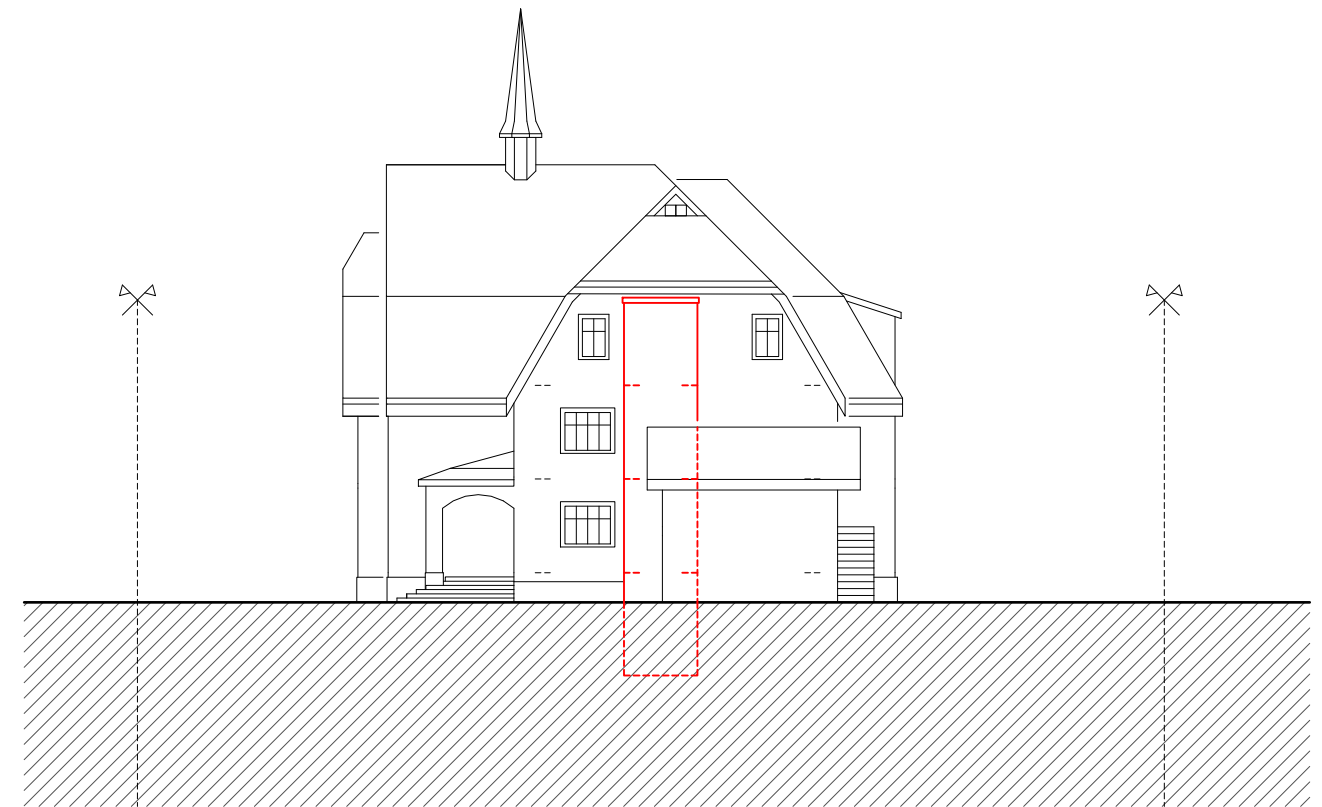
Fassade Nord



Fassade Ost



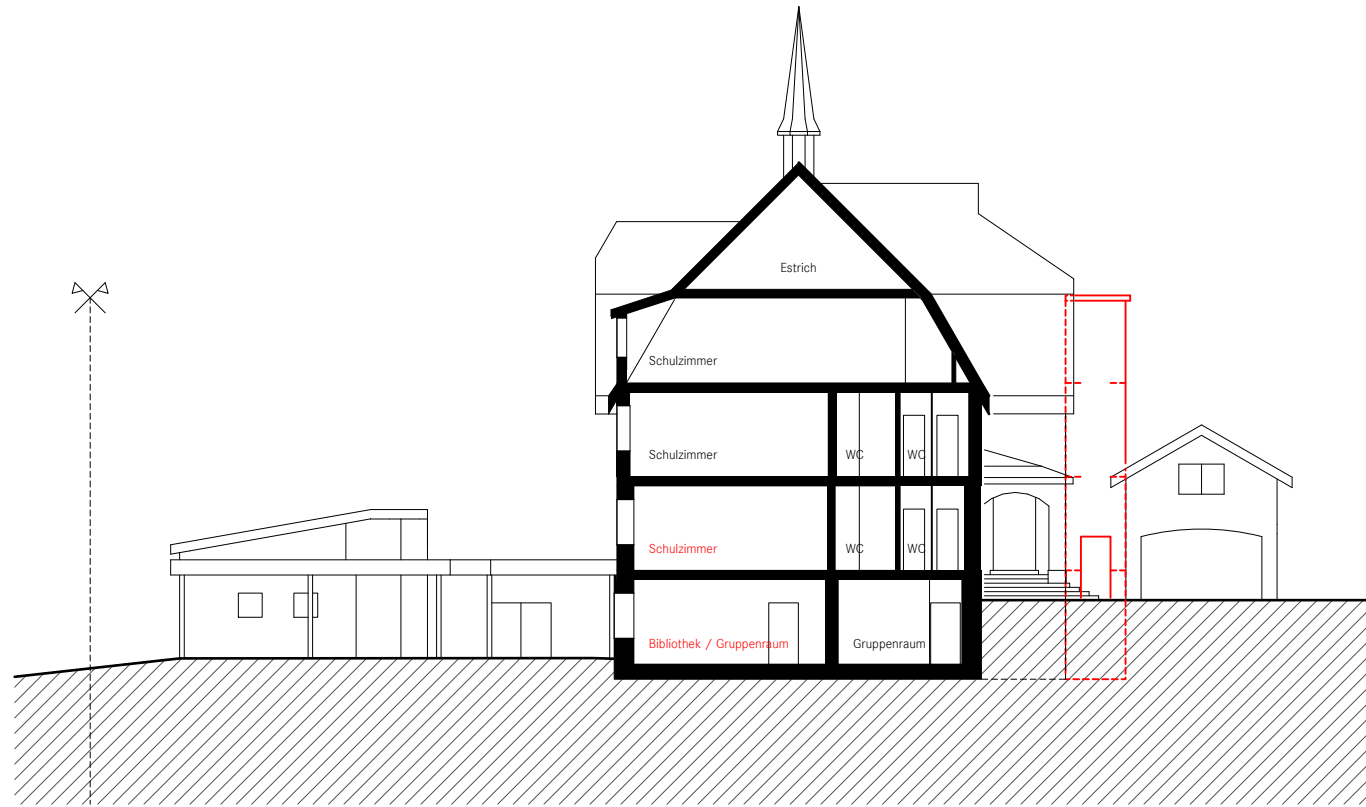
Fassade Süd



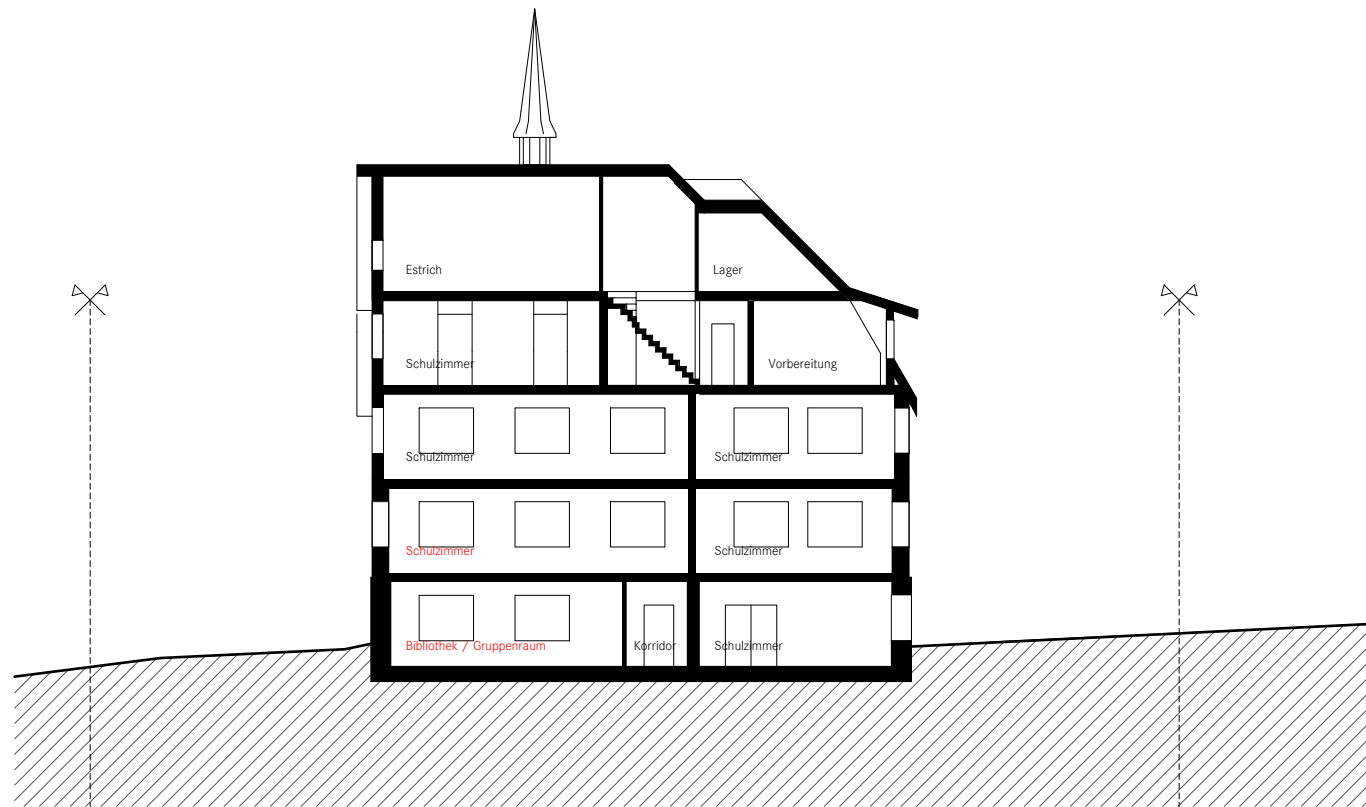
Fassade West

Dorf Fassaden 1:250

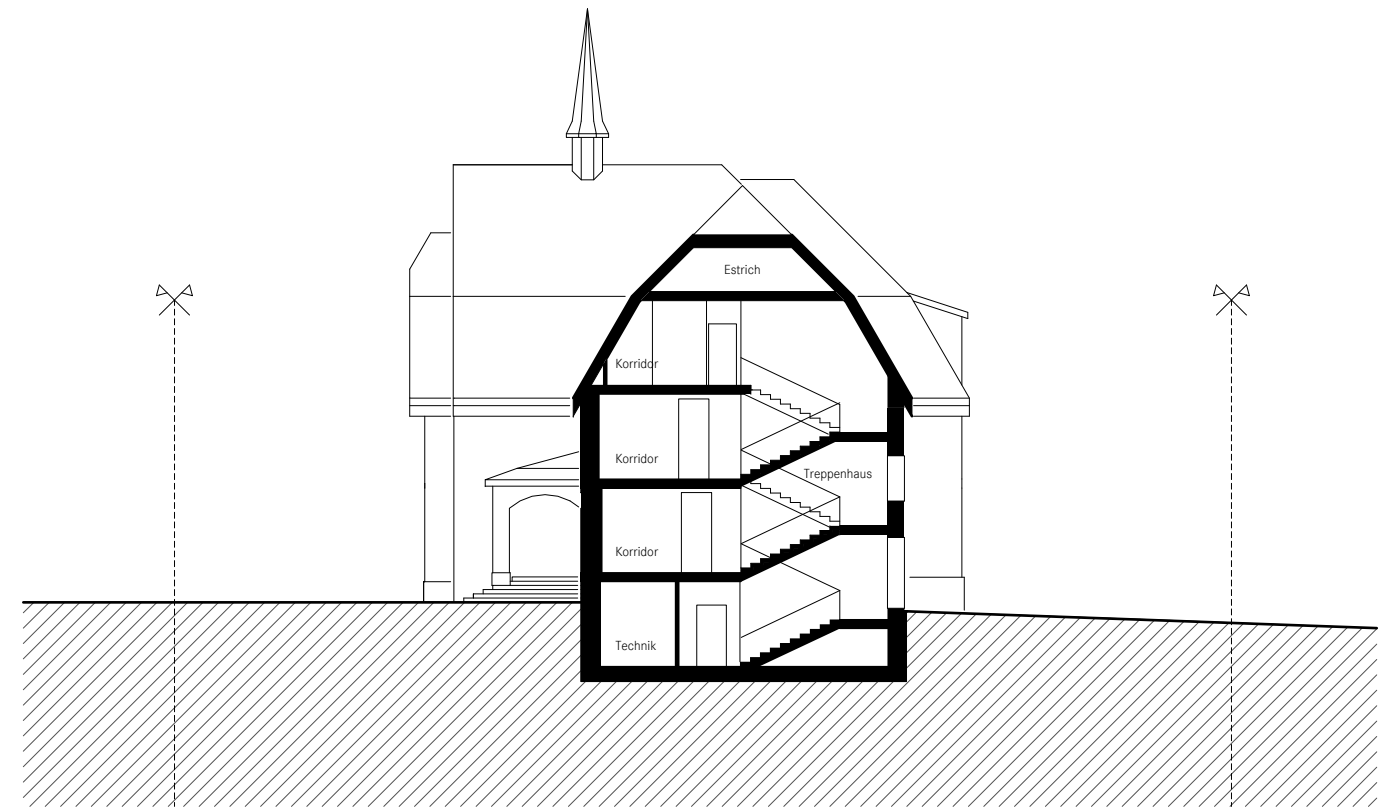
21050 HESU Machbarkeitsstudie, "Rotbach", 6016 Hellbühl (LU)
Vorstudie Gez: lz Format: A3 Revidiert: Publiziert: 29.09.2021



Schnitt A



Schnitt B1



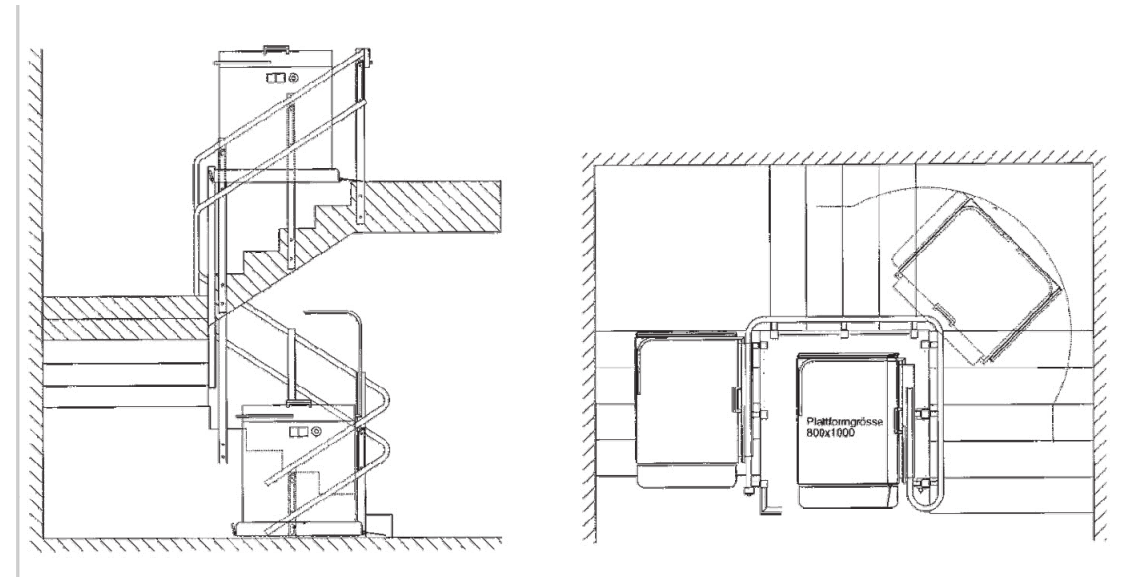
Schnitt B2

Dorf Schnitte 1:250

21050 HESU Machbarkeitsstudie, "Rotbach", 6016 Hellbühl (LU)
 Vorstudie Gez: lz Format: A3 Revidiert: Publiziert: 29.09.2021



Variante Liftanbau an West-Fassade

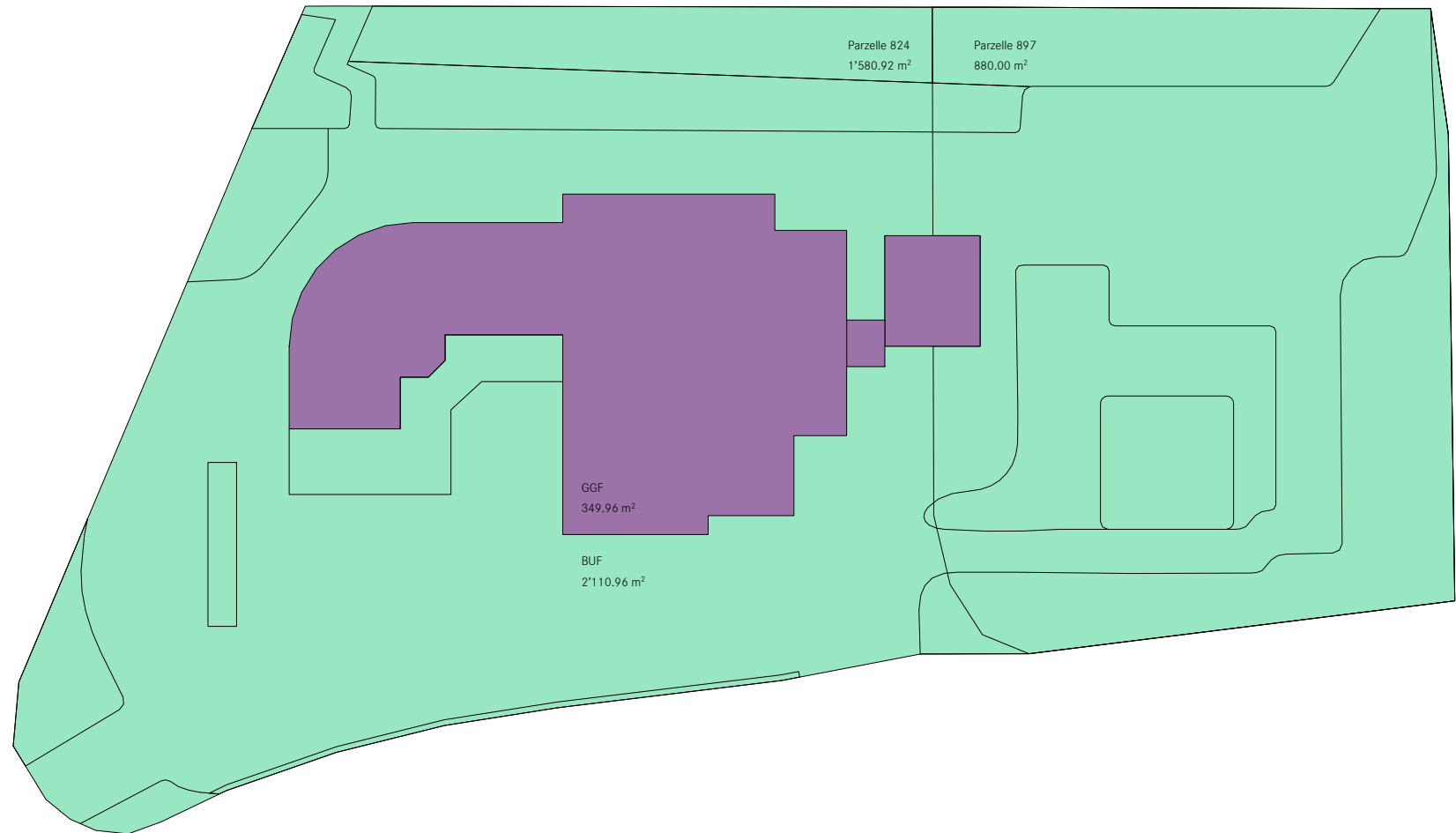


Variante Treppenlift

Grundstücksfläche 2'461 m²
Total Parzellen 824 und 897

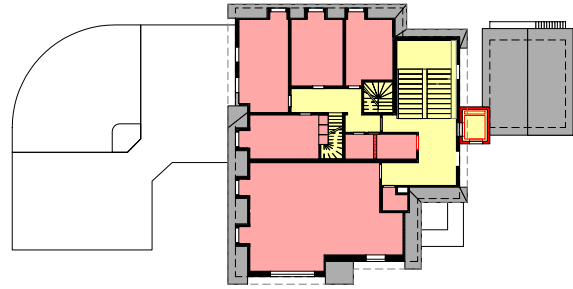
Gebäudegrundfläche Total 350 m²
inkl. Anbau

Bearbeitete Umgebungsfläche 2'111 m²



Flächennachweis Bestand "Dorf"

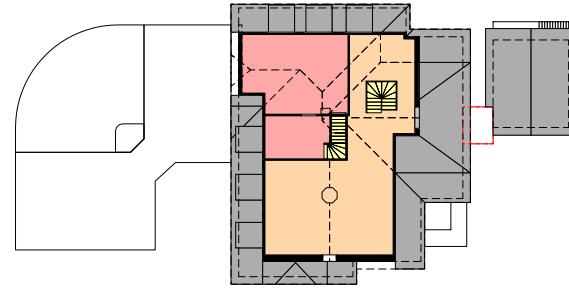
2.OG



Geschossfläche
GF: 221.0 m²

Hauptnutzfläche
HNF: 137.0 m²
NNF: 0.0 m²
VF: 60.0 m²

DG



Geschossfläche
GF: 151.0 m²

Hauptnutzfläche
HNF: 0.0 m²
NNF: 129.0 m²
VF: 7.5 m²

Total "Dorf"

Geschossfläche 1'255 m²
Best.: 1'255 m²



Hauptnutzfläche 625 m²
Best.: 625 m²



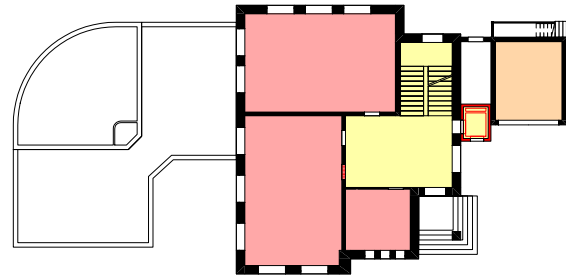
Nebennutzfläche 204 m²
Best.: 204 m²



Verkehrsfläche 230 m²
Best.: 230 m²



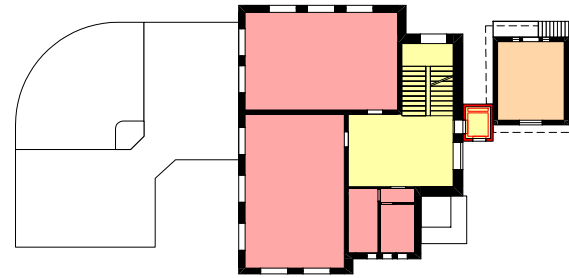
EG



Geschossfläche
GF: 266.5 m²

Hauptnutzfläche
HNF: 142.0 m²
NNF: 23.0 m²
VF: 53.5 m²

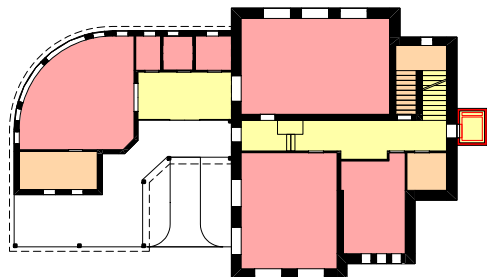
1.OG



Geschossfläche
GF: 266.5 m²

Hauptnutzfläche
HNF: 147.0 m²
NNF: 23.0 m²
VF: 52.5 m²

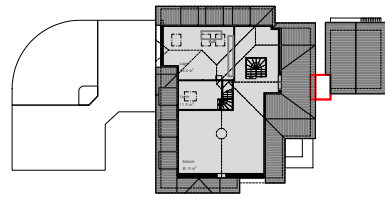
UG



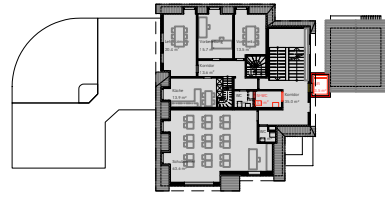
Geschossfläche
GF: 350.0 m²

Hauptnutzfläche
HNF: 199.0 m²
NNF: 29.0 m²
VF: 57.0 m²

DG



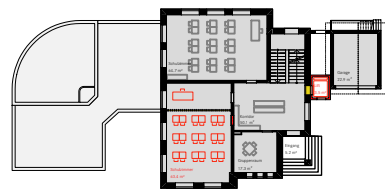
2.OG



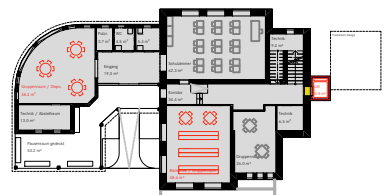
1.OG



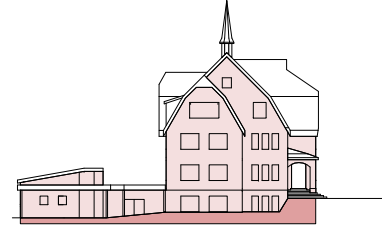
EG



UG

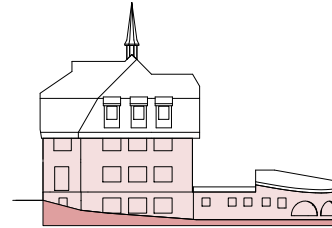


259.0 m² Fassadenfläche Total



224.5 m² Fassadenfläche über Terrain
34.5 m² Fassadenfläche unter Terrain

207.5 m² Fassadenfläche Total



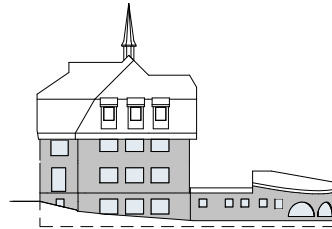
177.0 m² Fassadenfläche über Terrain
30.5 m² Fassadenfläche unter Terrain

224.5 m² Fassadenfläche über Terrain



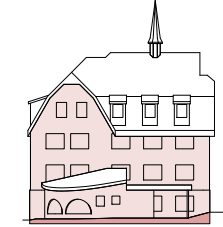
185.5 m² Fassadenfläche ohne Fenster
39.0 m² Fensterfläche

177.0 m² Fassadenfläche über Terrain



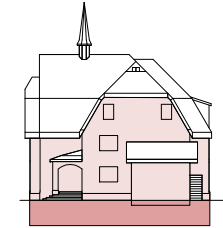
138.5 m² Fassadenfläche ohne Fenster
38.5 m² Fensterfläche

192.0 m² Fassadenfläche Total



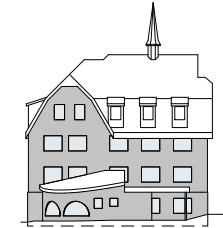
179.0 m² Fassadenfläche über Terrain
13.0 m² Fassadenfläche unter Terrain

210.0 m² Fassadenfläche Total



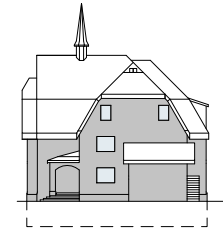
162.0 m² Fassadenfläche über Terrain
48.0 m² Fassadenfläche unter Terrain

179.0 m² Fassadenfläche über Terrain



143.5 m² Fassadenfläche ohne Fenster
35.5 m² Fensterfläche

162.0 m² Fassadenfläche über Terrain



153.5 m² Fassadenfläche ohne Fenster
8.5 m² Fensterfläche

Berechnungen

GGF Gebäudegrundfläche 350 m²

GF Geschossflächen 1'255 m²

GV Gebäudevolumen 3'448 m³

HNF Hauptnutzfläche 672 m²

NNF Nebennutzfläche 157 m²

VF Verkehrsfläche 213 m²

GGF Anbau und Bestand 350 m²

BUF 2'111 m²

Fassadenflächen Total 868 m²

Fassadenflächen über Terrain 743 m²

Fassadenflächen unter Terrain 126 m²

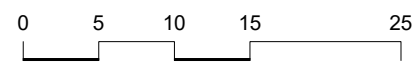
Fassadenflächen ohne Fenster 621 m²

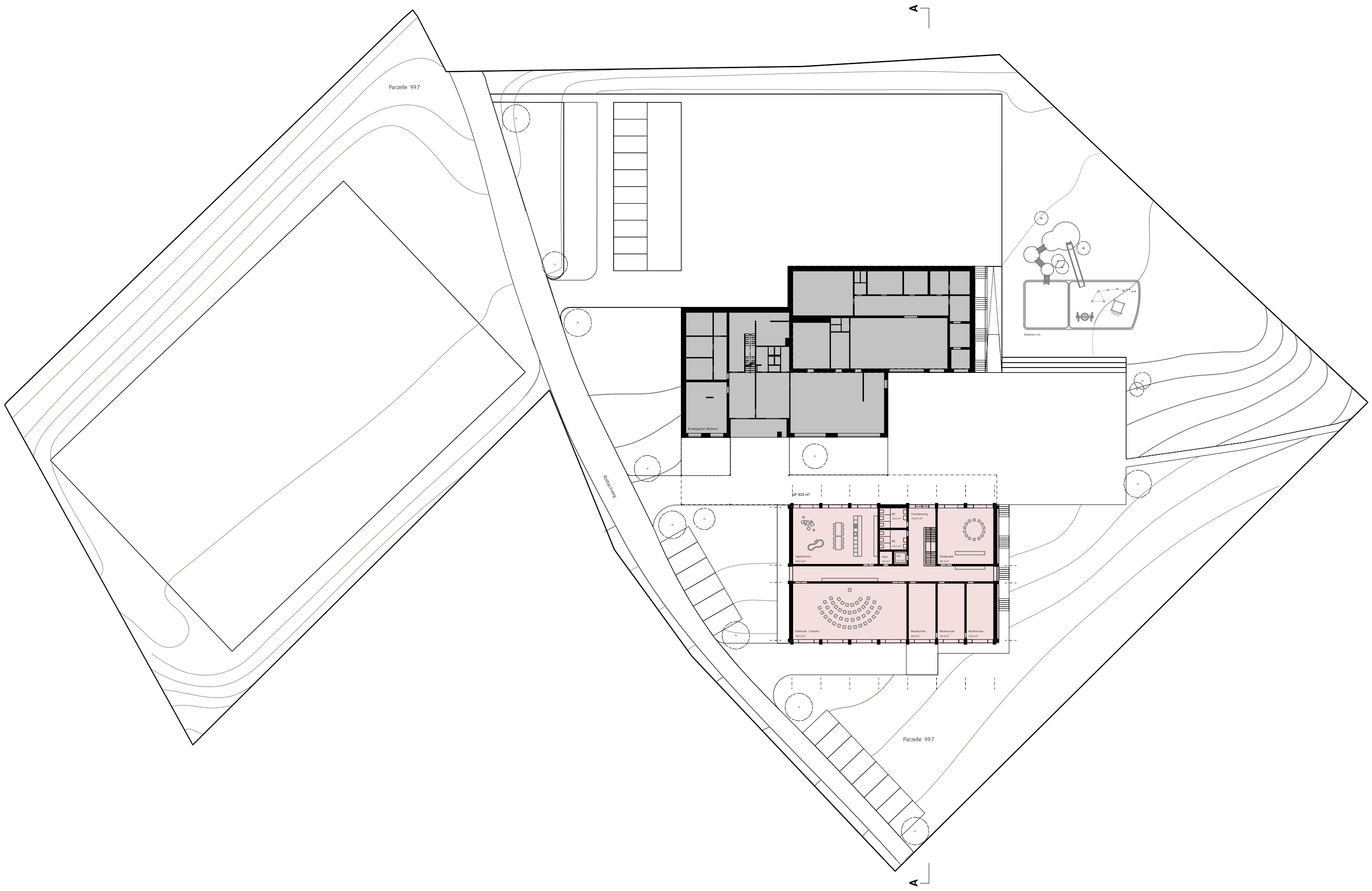
Fensterflächen 122 m²

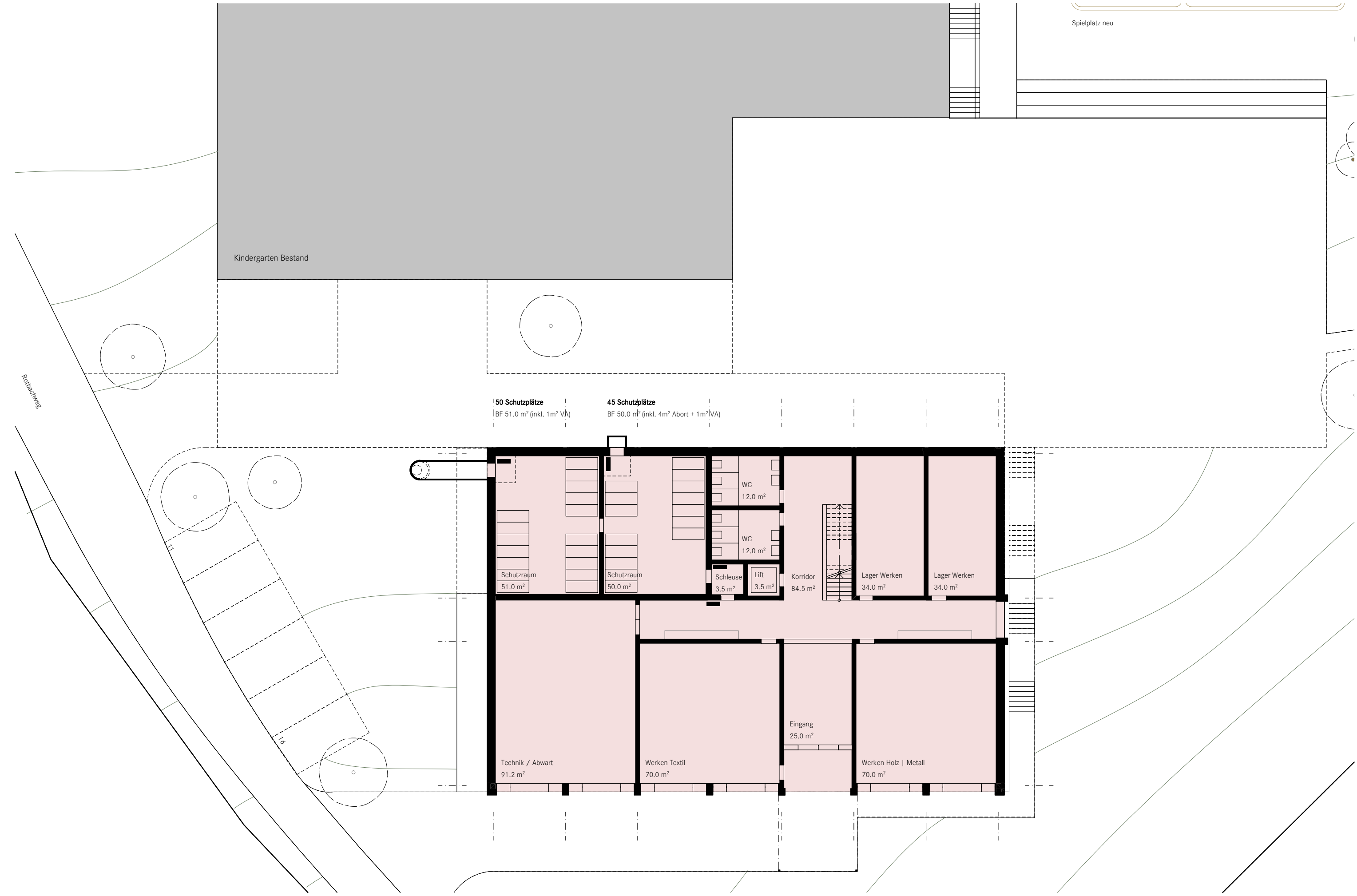


Variante 3 Situation | Umgebungsplan 1:500

21050 HESU Machbarkeitsstudie, "Rotbach", 6016 Hellbühl (LU)
Vorstudie Gez: lz Format: A3 Revidiert: Publiziert: 29.09.2021

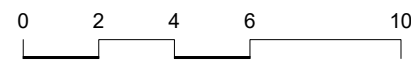


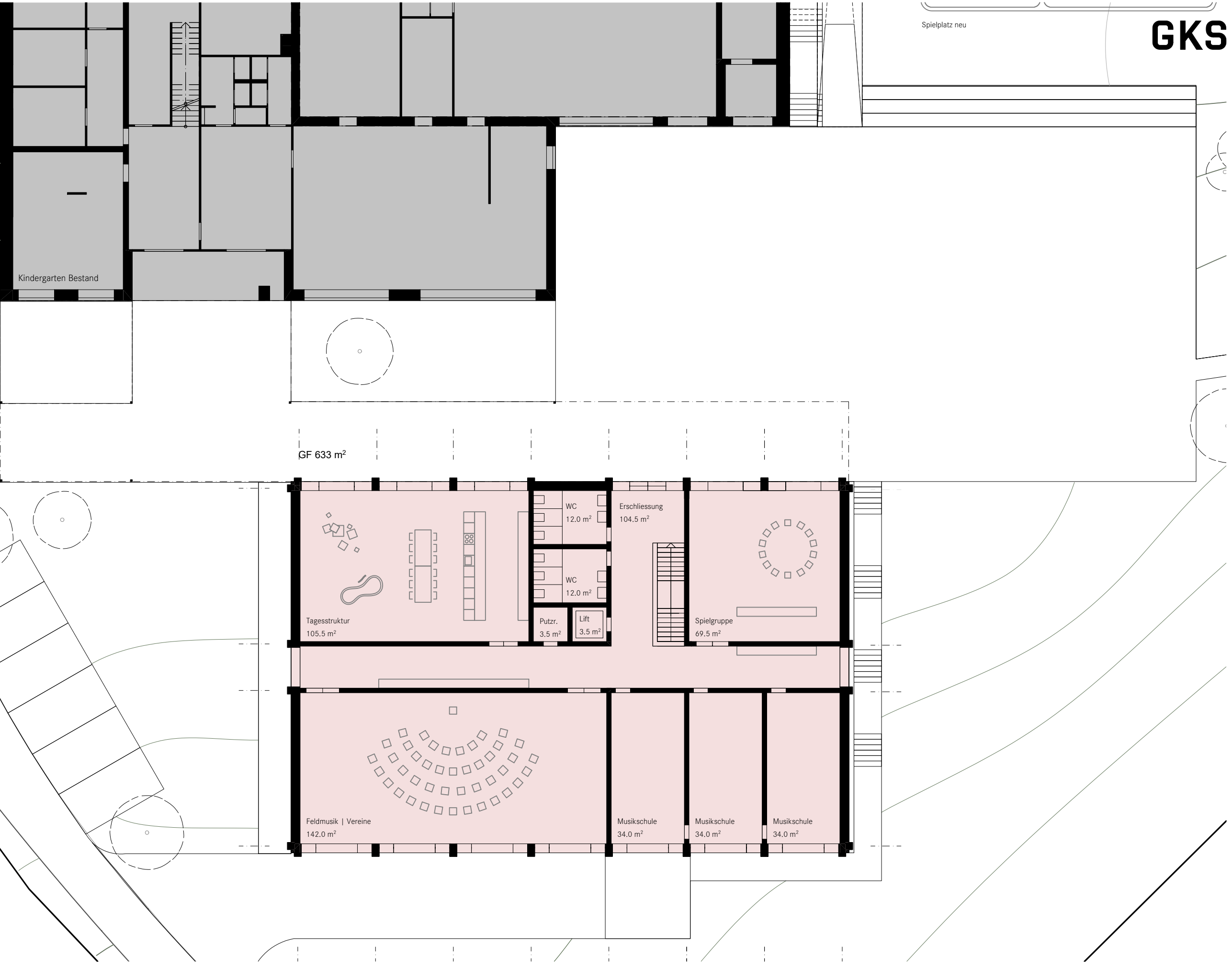




Variante 3 Grundriss UG 1:200

21050 HESU Machbarkeitsstudie, "Rotbach", 6016 Hellbühl (LU)
 Vorstudie Gez: lz Format: A3 Revidiert: Publiziert: 29.09.2021

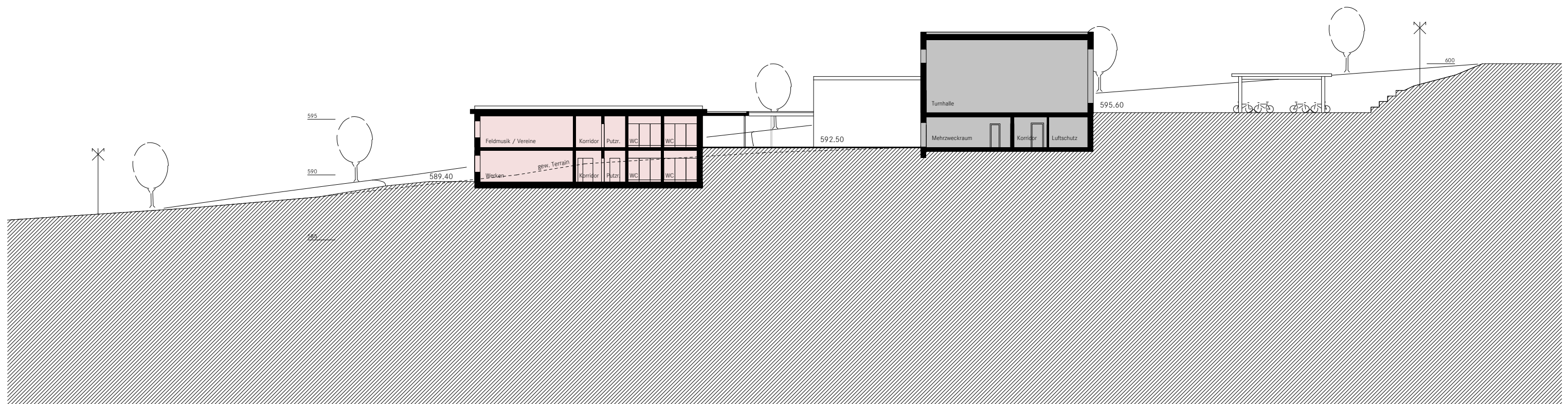




Variante 3 Grundriss EG 1:200

21050 HESU Machbarkeitsstudie, "Rotbach", 6016 Hellbühl (LU)
Vorstudie Gez: lz Format: A3 Revidiert: Publiziert: 29.09.2021

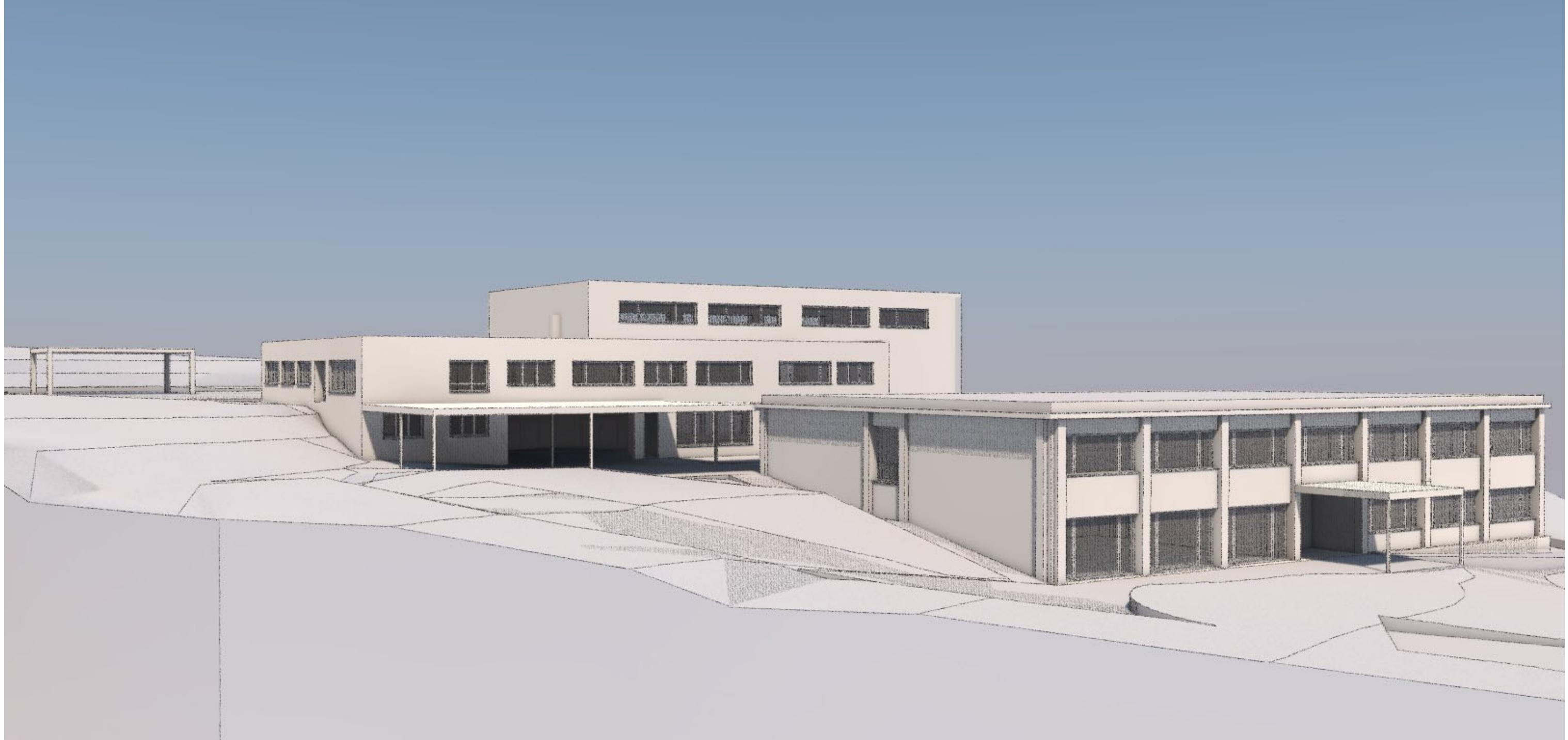




Variante 3 Schnitt A-A 1:350

21050 HESU Machbarkeitsstudie, "Rotbach", 6016 Hellbühl (LU)
 Vorstudie Gez: lz Format: A3 Revidiert: Publiziert: 29.09.2021





Variante 3 Visualisierung

21050 HESU Machbarkeitsstudie, "Rotbach", 6016 Hellbühl (LU)
Vorstudie Gez: lz Format: A3 Revidiert: Publiziert: 29.09.2021

GKS Architekten Generalplaner AG
Winkelriedstrasse 56, 6003 Luzern
Tel. 041 249 99 99, www.gks.ch

Grundstücksfläche 14'079 m²
Parzelle 997

Gebäudegrundfläche Total 1'519 m²
inkl. Neubau

Bearbeitete Umgebungsfläche 7'450 m²
BUF ab Rotbachweg

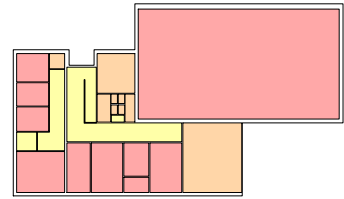


Flächennachweis Bestand

Flächennachweis Neubau

Total "Rotbach"

OG



Geschossfläche
GF: 886.0 m²

Hauptnutzfläche
HNF: 566.0 m²
NNF: 118.0 m²
VF: 93.0 m²



Geschossfläche 3'038 m²

Best.: 1'772 m²
Neu: 1'266 m²



Hauptnutzfläche 1'490 m²

Best.: 883.0 m²
Neu: 607.0 m²



Nebennutzfläche 677 m²

Best.: 414.0 m²
Neu: 262.5 m²

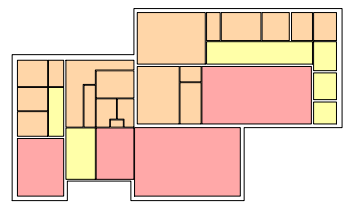


Verkehrsfläche 426 m²

Best.: 204.5 m²
Neu: 221.0 m²

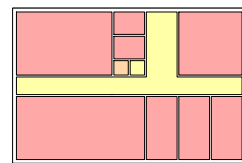


EG



Geschossfläche
GF: 886.0 m²

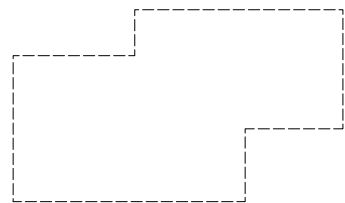
Hauptnutzfläche
HNF: 317.0 m²
NNF: 296.0 m²
VF: 111.5 m²



Geschossfläche
GF: 633.0 m²

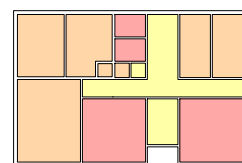
Hauptnutzfläche
HNF: 443.0 m²
NNF: 4.0 m²
VF: 108.0 m²

UG



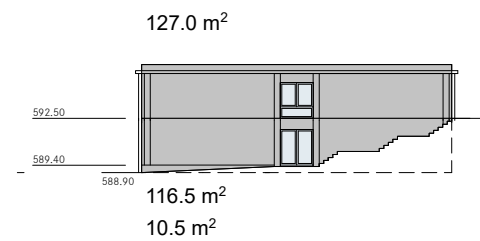
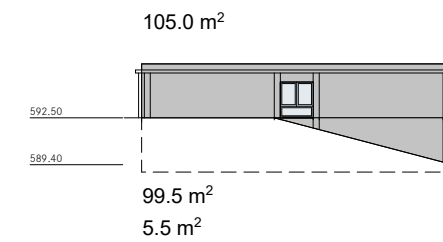
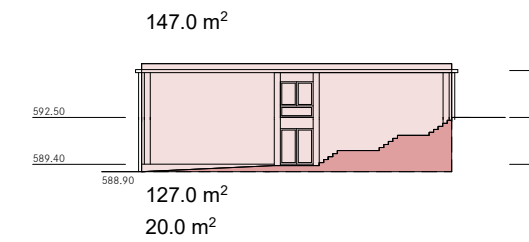
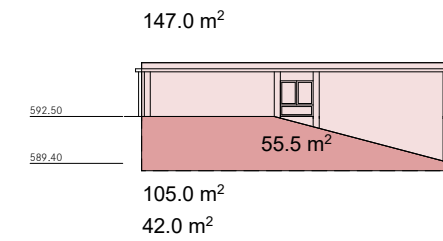
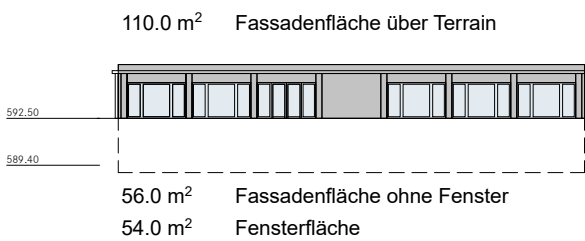
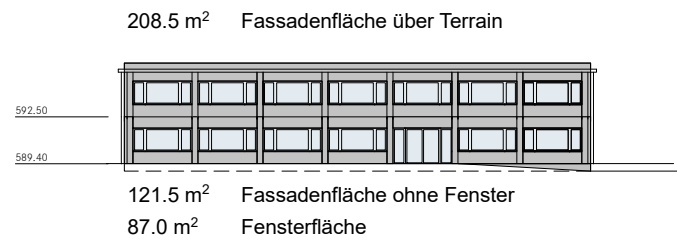
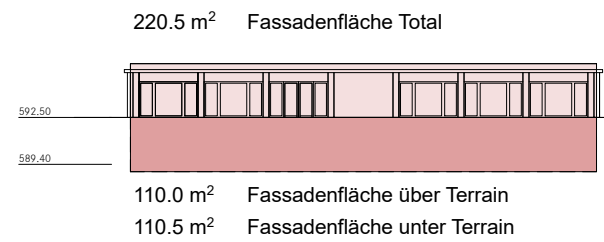
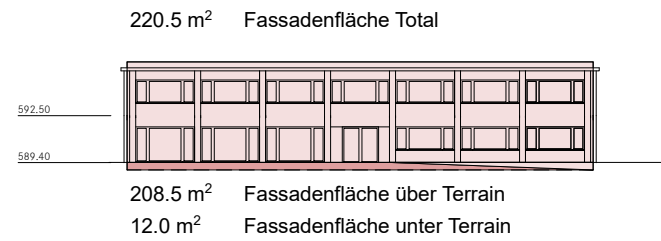
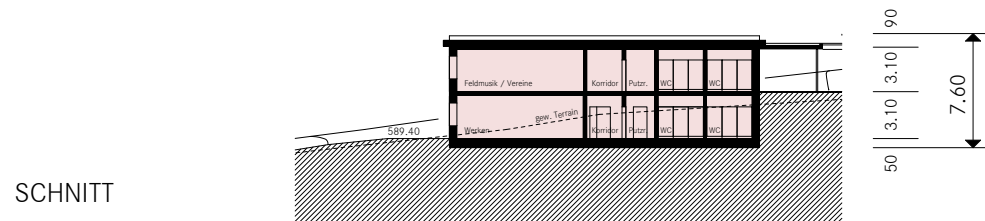
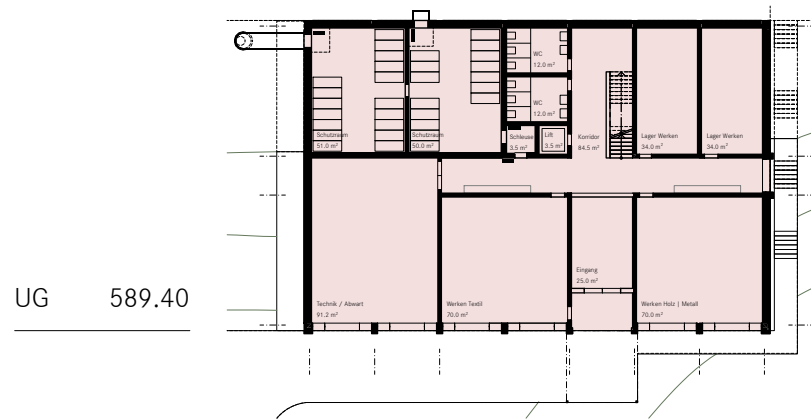
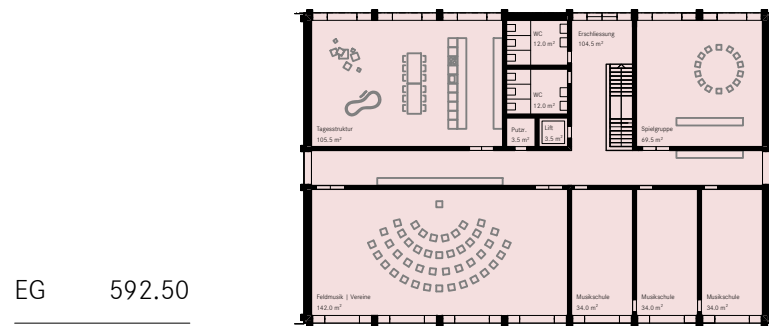
Geschossfläche
GF: 633.0 m²

Hauptnutzfläche
HNF: 164.0 m²
NNF: 259.0 m²
VF: 113.0 m²



Variante 3 Flächennachweis SIA 416 "Rotbach" 1:1000

Berechnungen



GGF Gebäudegrundfläche Variante 3 633 m²

GF Geschossflächen Variante 3 1'266 m²

GV Gebäudevolumen Variante 3 4'811 m³

HNF Hauptnutzfläche Variante 3 607 m²

NNF Nebennutzfläche Variante 3 263 m²

VF Verkehrsfläche Variante 3 221 m²

GGF Neubau und Bestand 1'519 m²

BUF ab Rotbachweg 7'450 m²

Fassadenflächen Total 735 m²

Fassadenflächen über Terrain 537 m²

Fassadenflächen unter Terrain 198 m²

Fassadenflächen ohne Fenster 380 m²

Fensterflächen 157 m²

Variante 3 Berechnungen 1:500

21050 HESU Machbarkeitsstudie, "Rotbach", 6016 Hellbühl (LU)
Vorstudie Gez: lz Format: A3 Revidiert: Publiziert: 29.09.2021