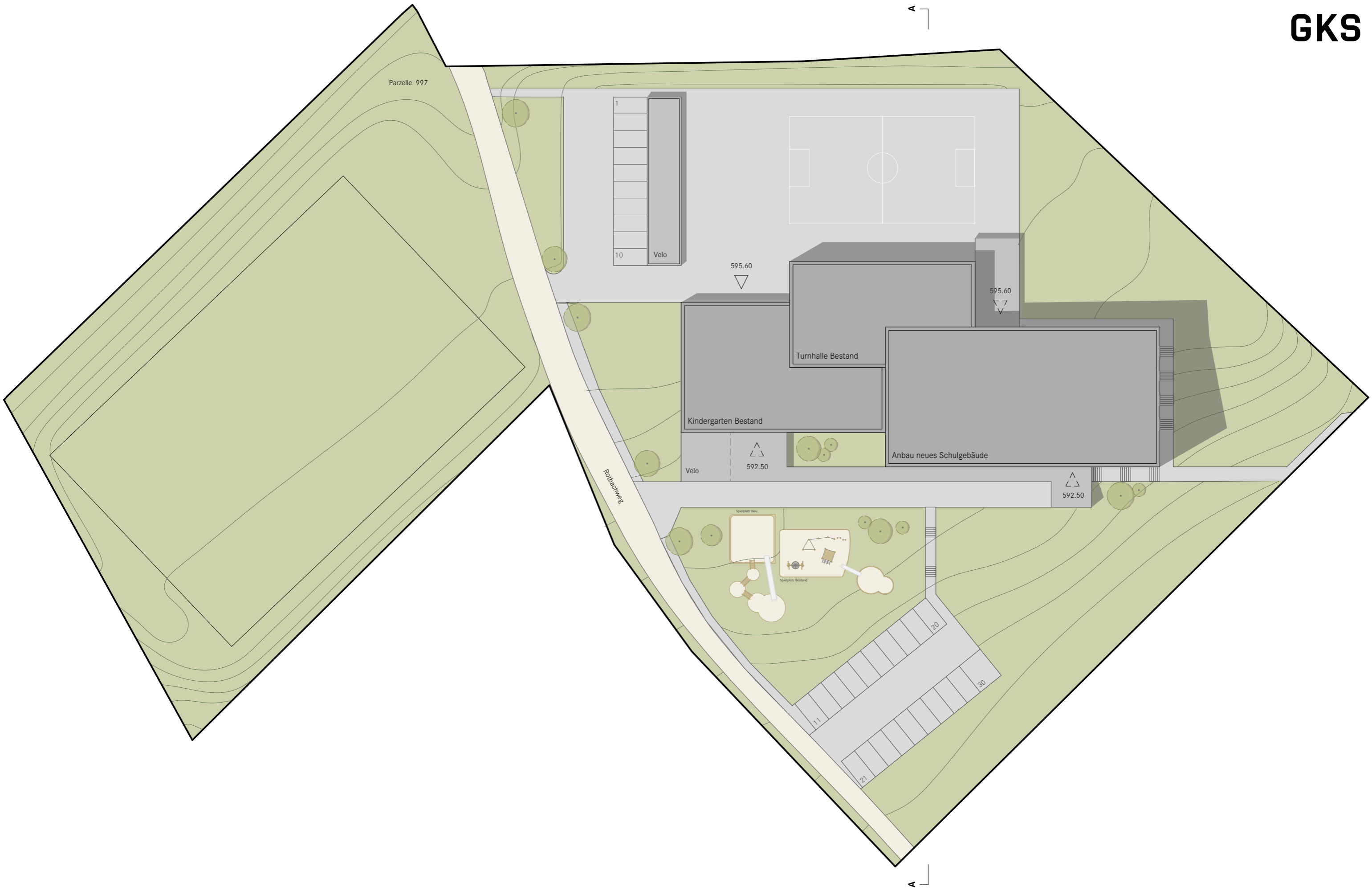




Machbarkeitsstudie

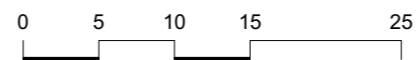
21050 HESU Machbarkeitsstudie Schulhaus Rotbach, 6016 Hellbühl (LU)

30.08.2021



Anbau Situation | Umgebungsplan 1:500

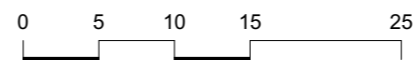
21050 HESU Machbarkeitsstudie, "Rotbach", 6016 Hellbühl (LU)
Vorstudie Gez: lz Format: A3 Revidiert: Publiziert: 27.08.2021

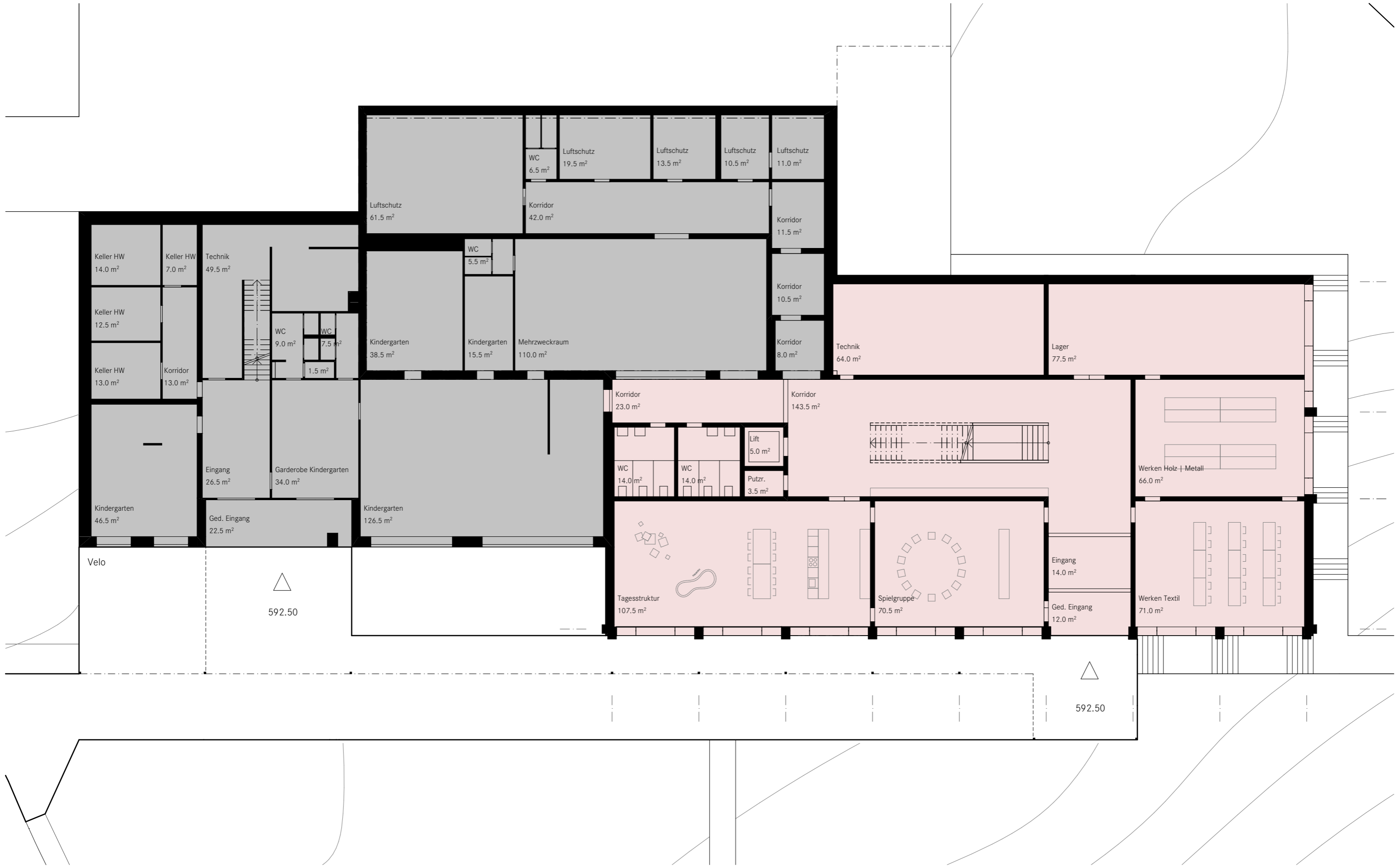




Anbau Situation EG 1:500

21050 HESU Machbarkeitsstudie, "Rotbach", 6016 Hellbühl (LU)
Vorstudie Gez: lz Format: A3 Revidiert: Publiziert: 27.08.2021

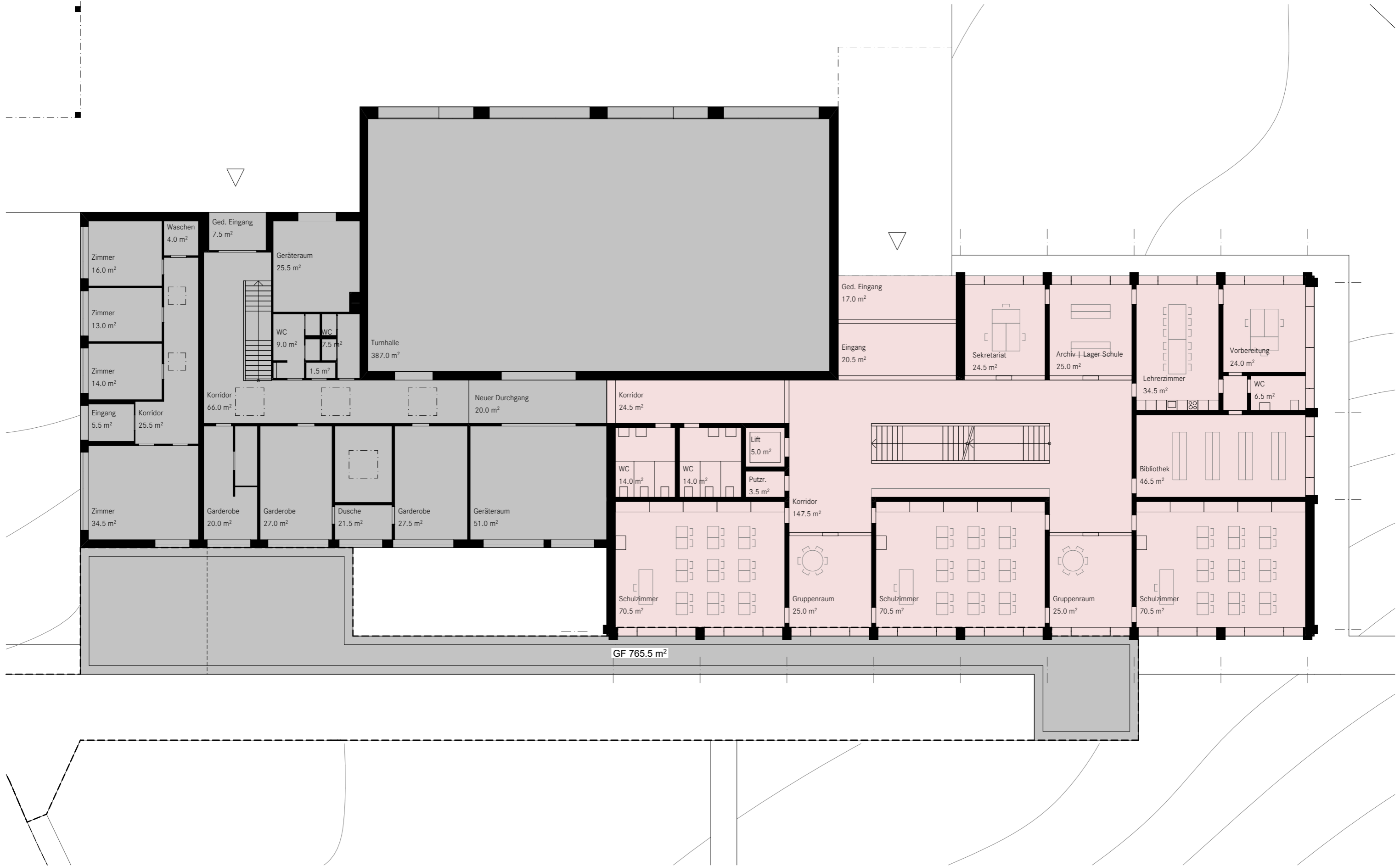


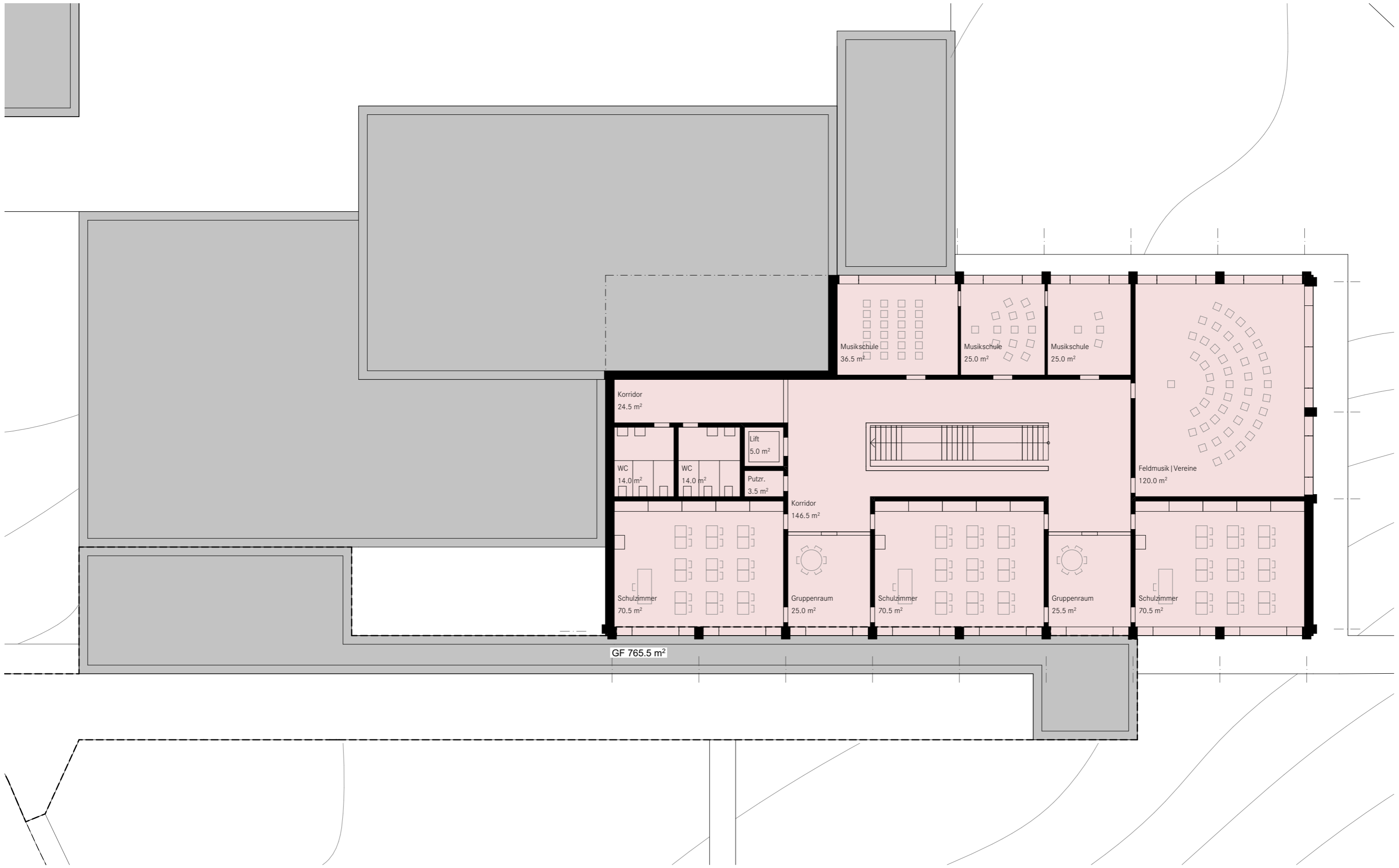


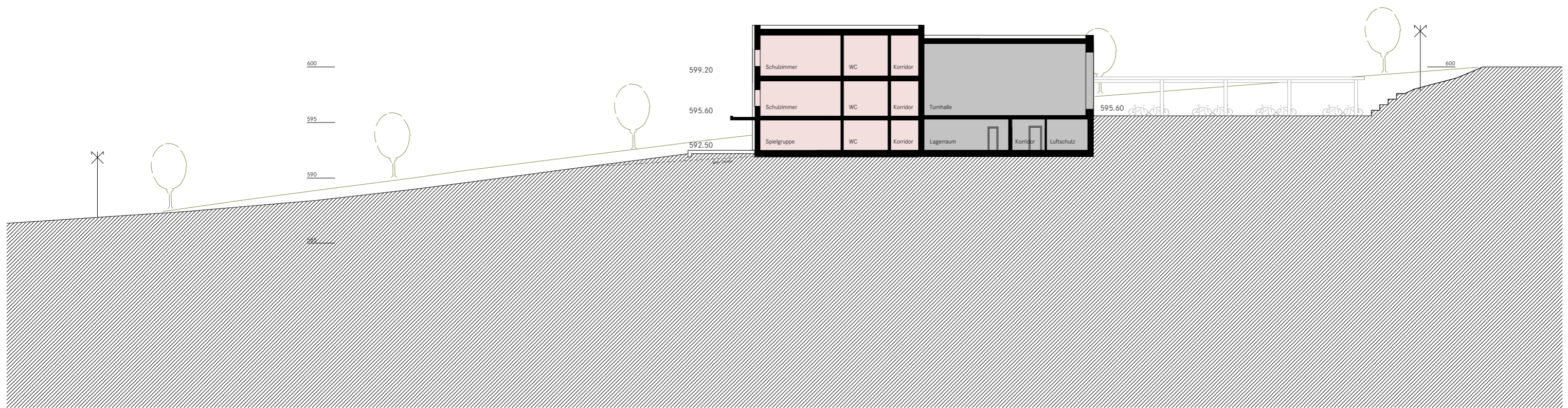
Anbau Grundriss EG 1:200

21050 HESU Machbarkeitsstudie, "Rotbach", 6016 Hellbühl (LU)
 Vorstudie Gez: lz Format: A3 Revidiert: Publiziert: 27.08.2021









Anbau Schnitt A-A 1:350

21050 HESU Machbarkeitsstudie, "Rotbach", 6016 Hellbühl (LU)
 Vorstudie Gez: lz Format: A3 Revidiert: Publiziert: 27.08.2021





Anbau Visualisierung

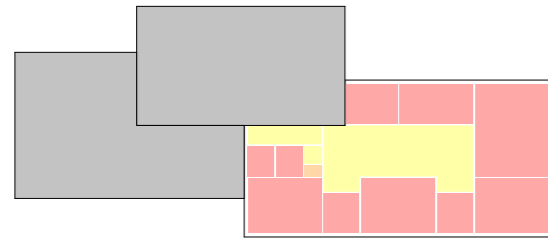
21050 HESU Machbarkeitsstudie, "Rotbach", 6016 Hellbühl (LU)
Vorstudie Gez: lz Format: A3 Revidiert: Publiziert: 30.08.2021

Flächennachweis Bestand

Flächennachweis Anbau

Total

OG



Geschossfläche
GF: 766.0 m²

Hauptnutzfläche
HNF: 468.0 m²
NNF: 3.5 m²
VF: 176.0 m²

Geschossfläche 4'070 m²
Best.: 1'772 m²
Anbau: 2'298 m²



Hauptnutzfläche 2'076 m²
Best.: 773.0 m²
Anbau: 1'302.5 m²



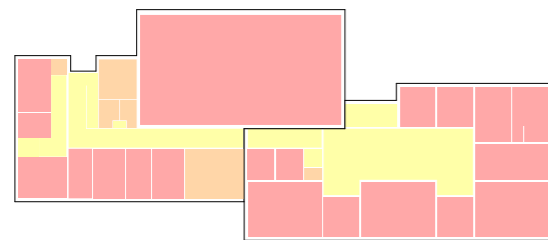
Nebennutzfläche 623 m²
Best.: 524.0 m²
Anbau: 99.0 m²



Verkehrsfläche 770 m²
Best.: 204.5 m²
Anbau: 565.0 m²



EG



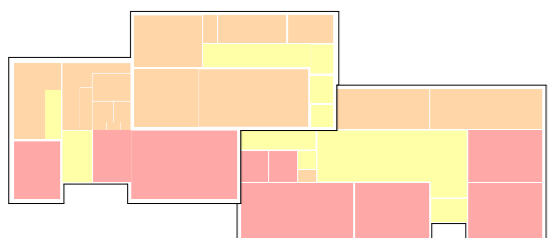
Geschossfläche
GF: 886.0 m²

Hauptnutzfläche
HNF: 566.0 m²
NNF: 118.0 m²
VF: 93.0 m²

Geschossfläche
GF: 766.0 m²

Hauptnutzfläche
HNF: 450.5 m²
NNF: 3.5 m²
VF: 197.5 m²

UG



Geschossfläche
GF: 886.0 m²

Hauptnutzfläche
HNF: 207.0 m²
NNF: 406.0 m²
VF: 111.5 m²

Geschossfläche
GF: 766.0 m²

Hauptnutzfläche
HNF: 384.0 m²
NNF: 92.0 m²
VF: 191.5 m²

Grundstücksfläche 14'079 m²
Parzelle 997

Gebäudegrundfläche Total 1'652 m²
inkl. Anbau

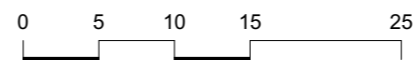
Bearbeitete Umgebungsfläche 7'321 m²
BUF ab Rotbachweg





Neubau Situation | Umgebungsplan 1:500

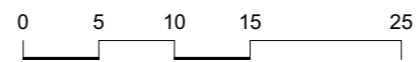
21050 HESU Machbarkeitsstudie, "Rotbach", 6016 Hellbühl (LU)
Vorstudie Gez: lz Format: A3 Revidiert: Publiziert: 27.08.2021

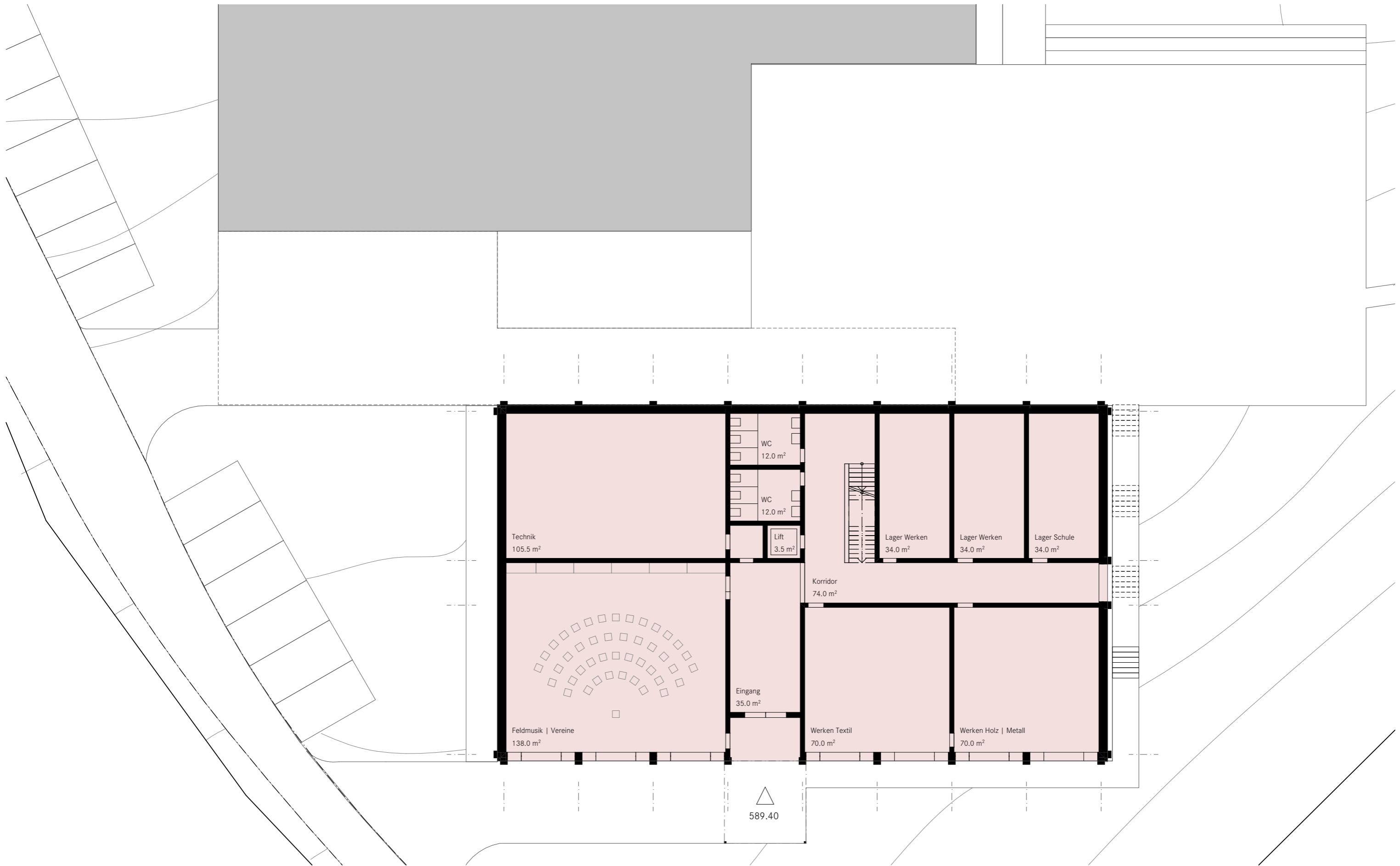




Neubau Situation EG 1:500

21050 HESU Machbarkeitsstudie, "Rotbach", 6016 Hellbühl (LU)
Vorstudie Gez: lz Format: A3 Revidiert: Publiziert: 27.08.2021

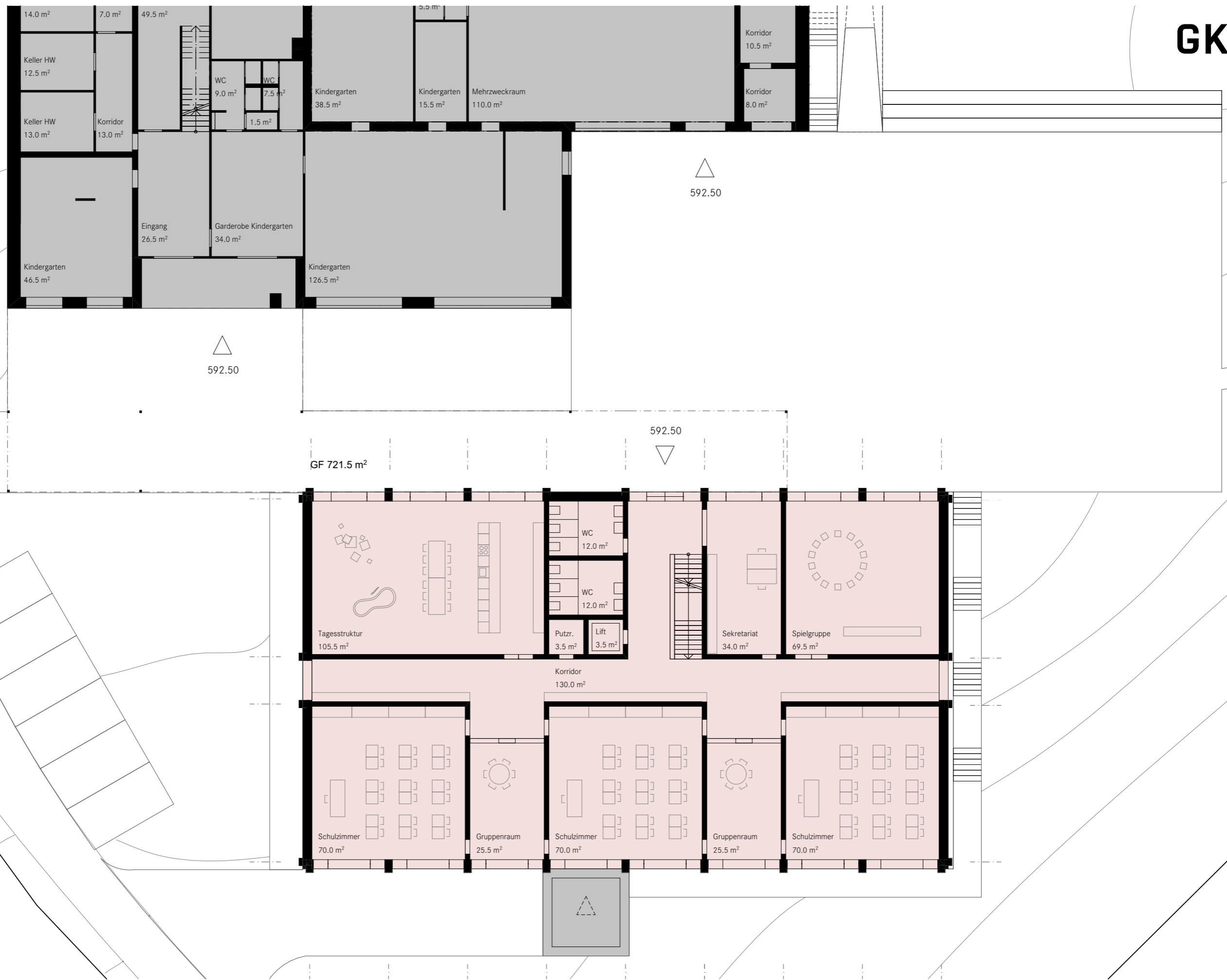




Neubau Grundriss UG 1:200

21050 HESU Machbarkeitsstudie, "Rotbach", 6016 Hellbühl (LU)
Vorstudie Gez: lz Format: A3 Revidiert: Publiziert: 27.08.2021

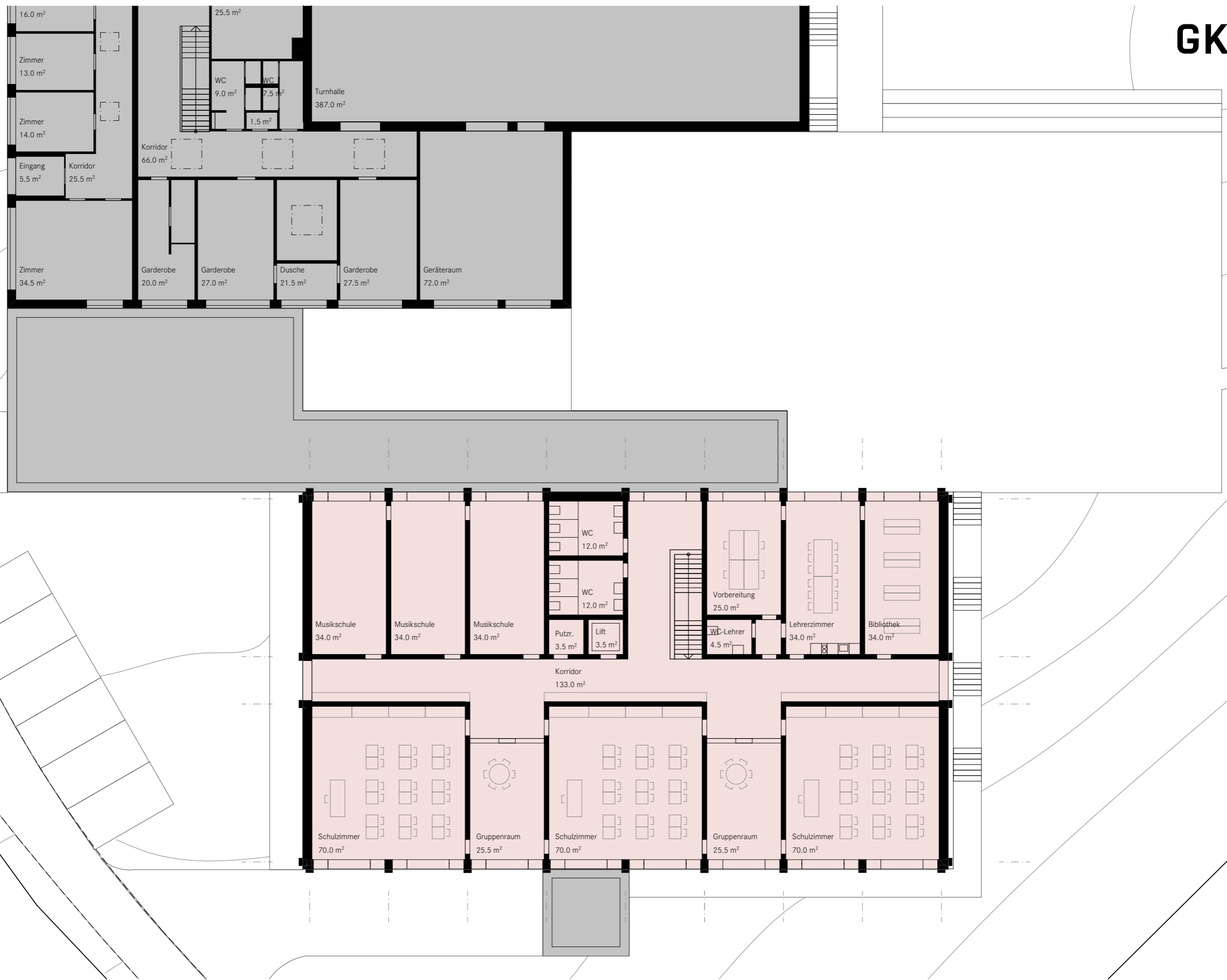




Neubau Grundriss EG 1:200

21050 HESU Machbarkeitsstudie, "Rotbach", 6016 Hellbühl (LU)
Vorstudie Gez: lz Format: A3 Revidiert: Publiziert: 27.08.2021

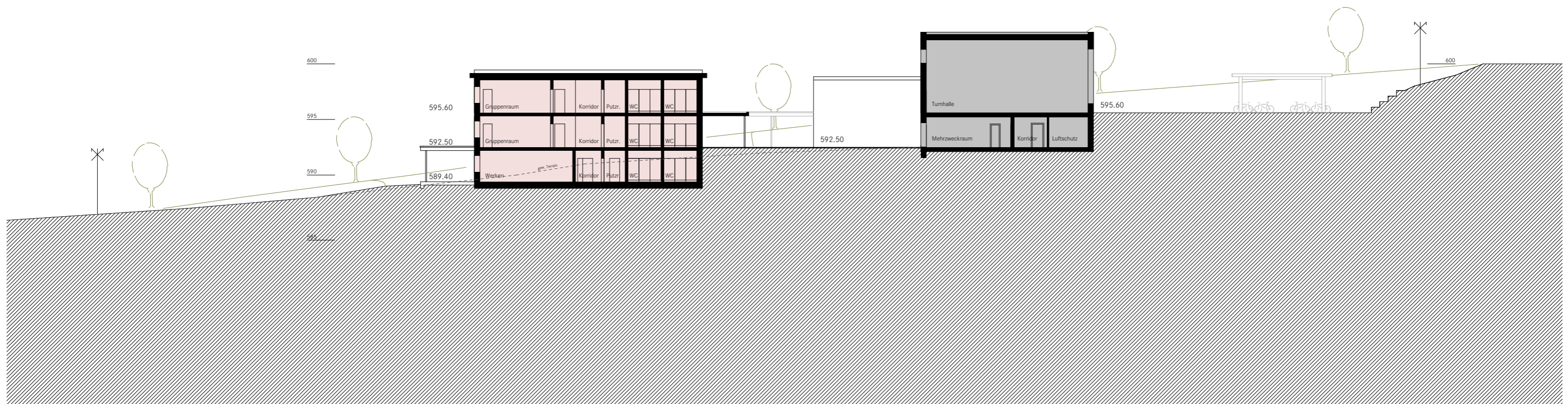




Neubau Grundriss OG 1:200

21050 HESU Machbarkeitsstudie, "Rotbach", 6016 Hellbühl (LU)
Vorstudie Gez: lz Format: A3 Revidiert: Publiziert: 27.08.2021





Neubau Schnitt A-A 1:350

21050 HESU Machbarkeitsstudie, "Rotbach", 6016 Hellbühl (LU)
 Vorstudie Gez: lz Format: A3 Revidiert: Publiziert: 27.08.2021





Neubau Visualisierung

21050 HESU Machbarkeitsstudie, "Rotbach", 6016 Hellbühl (LU)
Vorstudie Gez: lz Format: A3 Revidiert: Publiziert: 30.08.2021

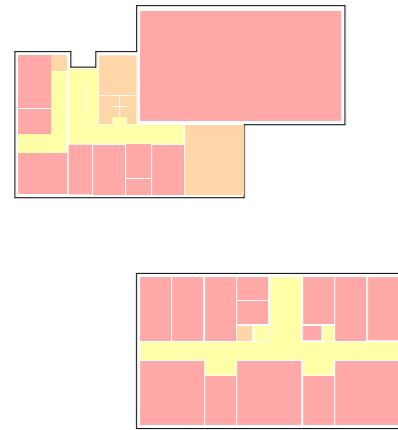
GKS Architekten Generalplaner AG
Winkelriedstrasse 56, 6003 Luzern
Tel. 041 249 99 99, www.gks.ch

Flächennachweis Bestand

Flächennachweis Neubau

Total

OG



Geschossfläche
GF: 886.0 m²

Hauptnutzfläche
HNF: 566.0 m²
NNF: 118.0 m²
VF: 93.0 m²

Geschossfläche
GF: 721.0 m²

Hauptnutzfläche
HNF: 485.0 m²
NNF: 4.0 m²
VF: 136.0 m²

Geschossfläche 3'935 m²

Best.: 1'772 m²
Neu: 2'163 m²

Hauptnutzfläche 2'198 m²

Best.: 883.0 m²
Neu: 1'315.0 m²

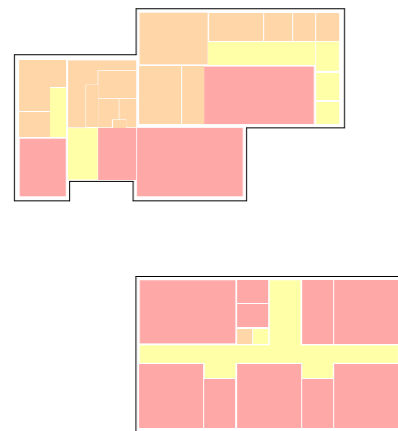
Nebennutzfläche 630 m²

Best.: 414.0 m²
Neu: 215.5 m²

Verkehrsfläche 566 m²

Best.: 204.5 m²
Neu: 361.0 m²

EG



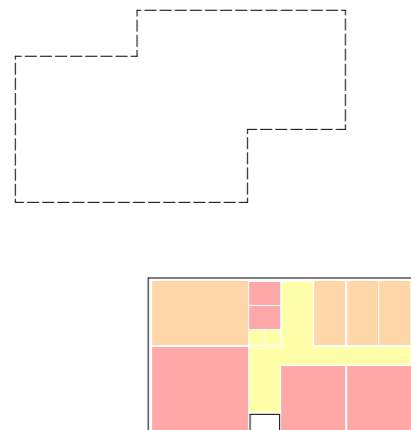
Geschossfläche
GF: 886.0 m²

Hauptnutzfläche
HNF: 317.0 m²
NNF: 296.0 m²
VF: 111.5 m²

Geschossfläche
GF: 721.0 m²

Hauptnutzfläche
HNF: 494.0 m²
NNF: 4.0 m²
VF: 133.0 m²

UG



Geschossfläche
GF: 721.0 m²

Hauptnutzfläche
HNF: 336.0 m²
NNF: 207.5 m²
VF: 92.0 m²

